

woj: dolnośląskie  
 powiat: polkowicki  
 gmina: Grębocice  
 obręb: Grębocice  
 obiekt: dz.m. 421  
 KERG: 126-13/08

**MAPA DO CELÓW PROJEKTOWYCH**  
 w skali 1:500

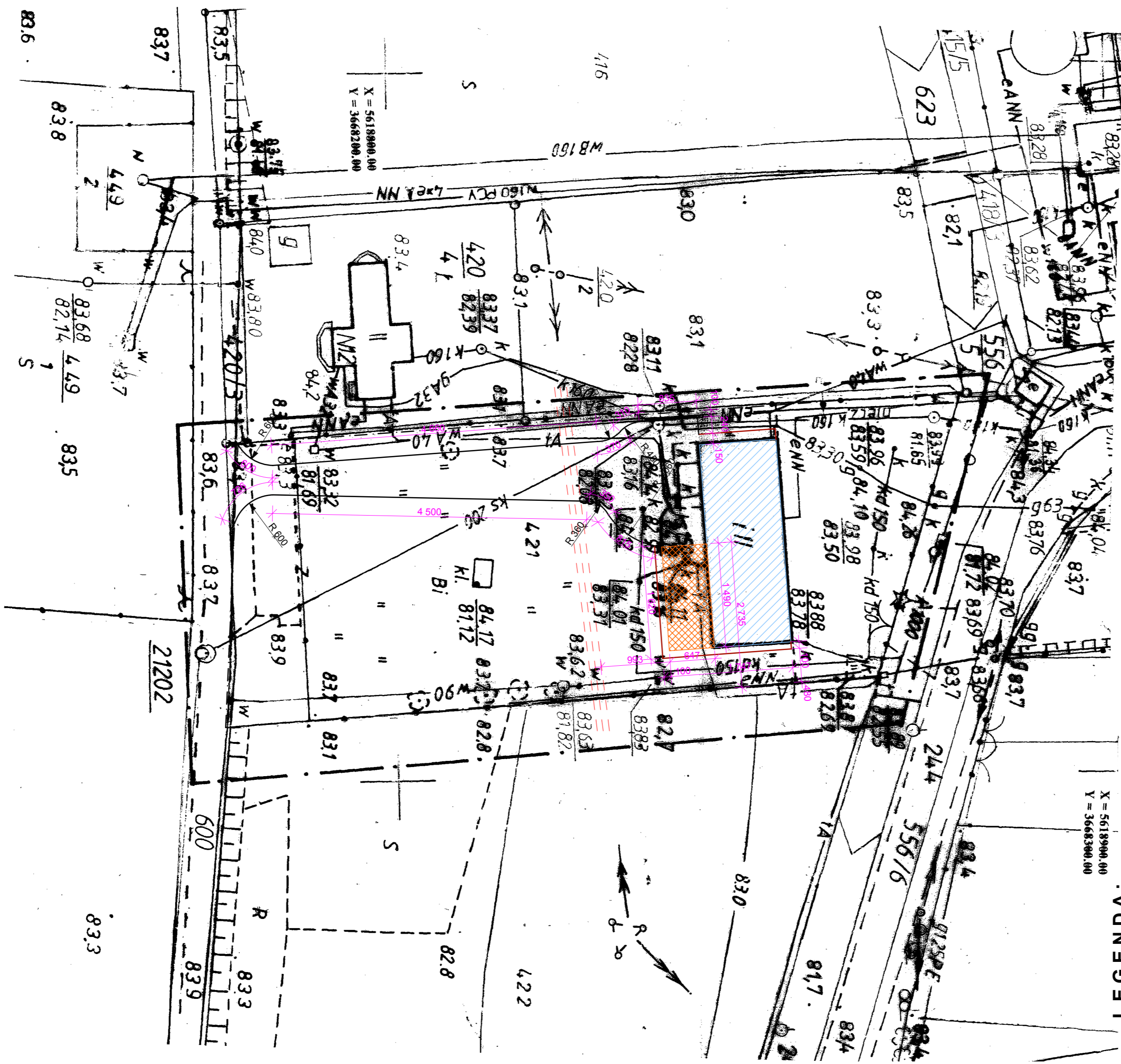
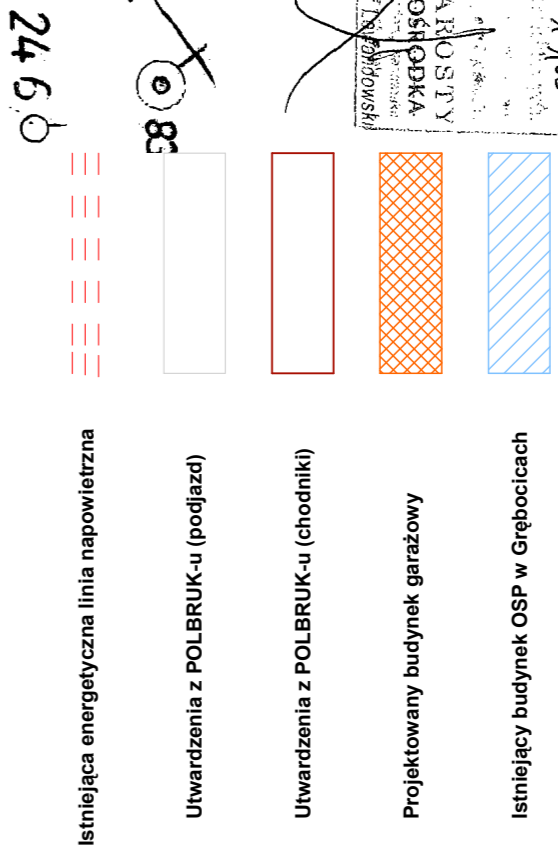
Mapę wykonano w m.-cu marca 2008 r. przez Biuro Usług Geodezyjno-Kartograficznych **GEONWEST** Ryszard Laskowski z siedzibą w Głogowie przy ul. Gen. Sikorskiego 22. Mapa powstała z powiększenia istniejącej mapy o godle 442.321.082 w skali 1:1000.

Układ współrzędnych „1965”  
 Pozom odliczenia „Kronsztadt”  
 Mapa aktualna na dzień 11.03.2008 r.  
 Granice działek są zgodne z operatem ewidencyjnym gruntów.  
 ZUDP brak

Kierownik robót:  
 Biuro Usług Geodezyjno-Kartograficznych  
**GEONWEST**  
 Geodeta uprawniony GdK nr 5432  
 Ryszard Laskowski

WZDZIAŁOWANIE  
 PODZIAŁ W POLKOWICACH  
 W OBRĘBIE GRĘBOCICE  
 W SKALACH 1:500  
 126-13/08

Geodeta uprawniony GdK nr 5432  
 Ryszard Laskowski



**PROJEKT ZAGOSPODROWANIA**  
 Skala 1:500