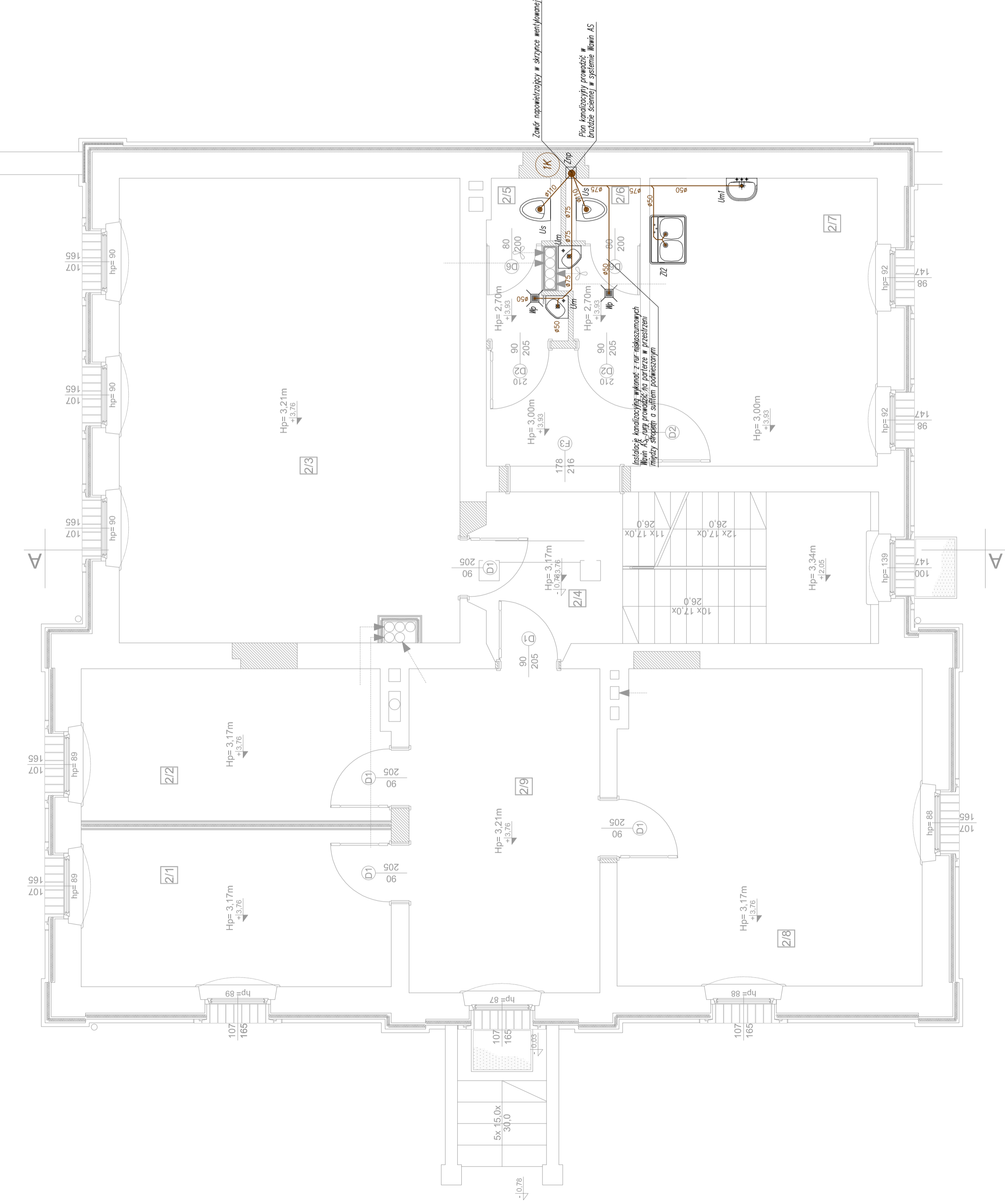


RZUT I PIĘTRA



INSTALACJA KANALIZACYJNA
 1) - Wykalkulacja i kierunek spadu rur kanalizacyjnych
 2) - Wykalkulacja i kierunek spadu rur kanalizacyjnych
 3) - Wykalkulacja i kierunek spadu rur kanalizacyjnych
 4) - Wykalkulacja i kierunek spadu rur kanalizacyjnych
 5) - Wykalkulacja i kierunek spadu rur kanalizacyjnych
 6) - Wykalkulacja i kierunek spadu rur kanalizacyjnych
 7) - Wykalkulacja i kierunek spadu rur kanalizacyjnych
 8) - Wykalkulacja i kierunek spadu rur kanalizacyjnych
 9) - Wykalkulacja i kierunek spadu rur kanalizacyjnych

Cel: wykonać zgodnie z wytycznymi COBRIT instalację kanalizacyjną zdemontować i zdezynfekować. Rysunek czytać razem z opisem technicznym.

zestawienie pom. I piętra

2/1	pomieszczenie biurowe
12,90m ²	wykładzina dywanowa
2/2	pomieszczenie biurowe
12,31m ²	wykładzina dywanowa
2/3	pomieszczenie biurowe
41,69m ²	wykładzina dywanowa
2/4	korytarz / klatka schodowa
21,39m ²	plytki gresowe / stopnie terrazzo
2/5	toaleta
2,97m ²	plytki gresowe
2/6	toaleta
3,18m ²	plytki gresowe
2/7	pomieszczenie socjalne
17,39m ²	plytki gresowe
2/8	pomieszczenie biurowe
25,50m ²	wykładzina dywanowa
2/9	pomieszczenie biurowe
16,42m ²	wykładzina dywanowa

łącznie: 153,75m²



PRACOWNIA ARCHITEKTURY UL. MICKIEWICZA 9 59-500 LUBAN
 NIP: 613-121-74-30 REGON: 020264580 TEL.: 0759451776 FAX: 0759451776 KOM.: 512324286 WWW.STUDIO4A.PL

PROJEKTANT: RYSZARD SAK
 MGR INŻ. DOIB DOSIĘDZKO 11 nr upr.: 112D00804
 UL. GŁOGOWSKA 3
 59-150 GREBOCICE

OPRACOWAŁ: INŻ. MARIUSZ SMREČZYŃSKI
 ZAE nr ewid. 1011

OPRACOWAŁ: TECH. MICHAŁ KACZMARCZYK
 SZPRAWDZAŁY: MGR INŻ. ANDRZEJ BURDYŃSKI
 DOIB DOSIĘDZKO 01 nr upr.: 251793261294

INWESTOR: GMINA GREBOCICE
 UL. GŁOGOWSKA 3
 59-150 GREBOCICE

ADRES INWESTYCJI: DZ. NR 218/4 OBR. GREBOCICE, UL. KOŚCIELNA 34
 NAZWA INWESTYCJI: PRZEBUDOWA ZE ZMIANĄ SPOSOBU UŻYTK. BUDYNKU BYLEGO PRZEDSZKOLA PRZY UL. KOŚCIELNEJ 34 W GREBOCICACH

DATA: 01.2009

SKALA: 1:50

RYS.: 4/S