

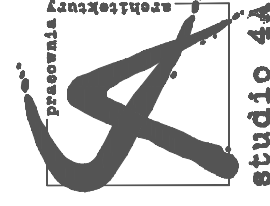
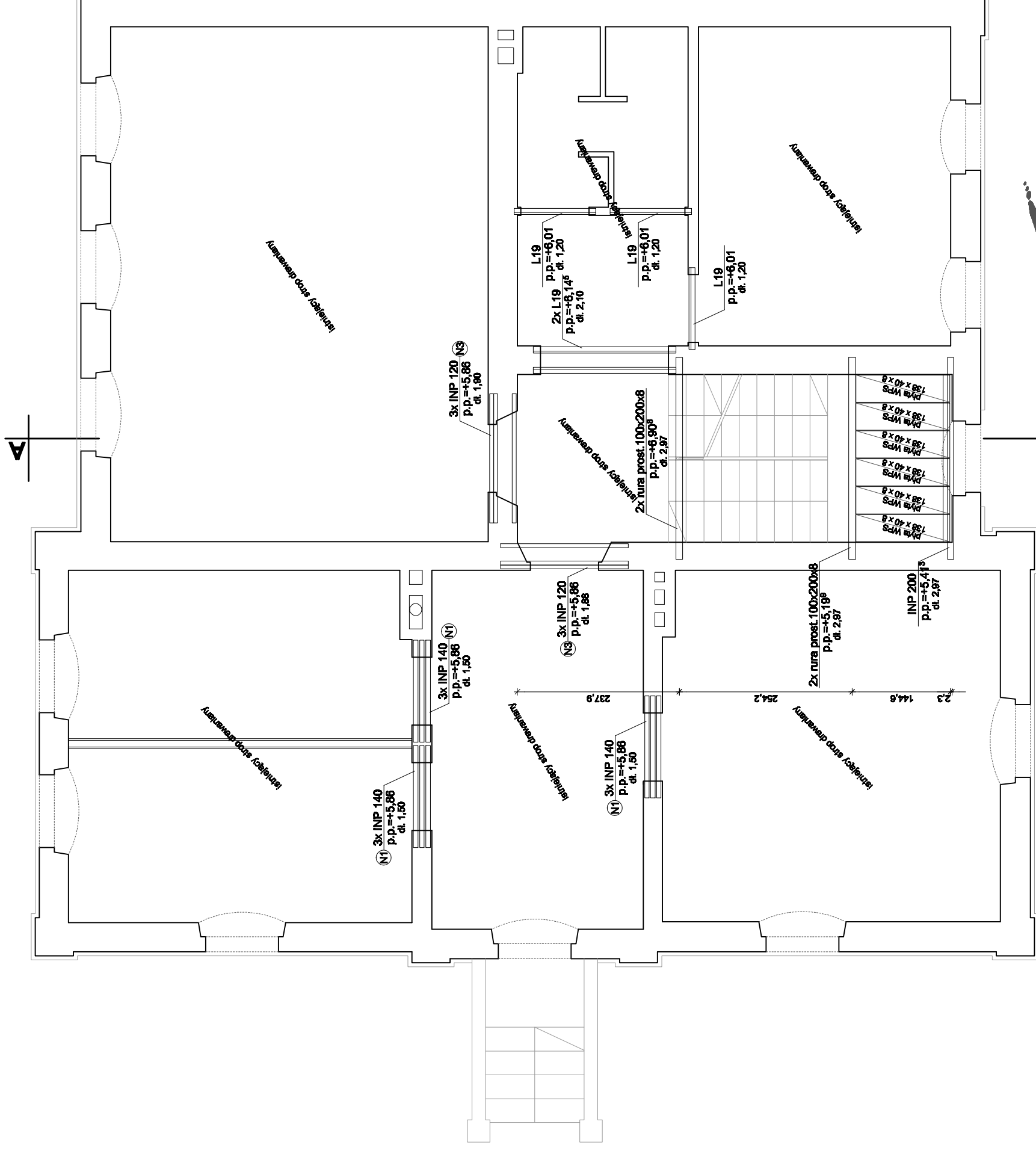
Uwaga:

Strop klatki schodowej wykonać z płyt WPS (dł. 138cm) opartych na dwuteownikach INP 200 oraz zespolonych rurach o przekroju prostokątnym 100x200x8mm. Stalowe elementy nośne montować na wylanych poduszkach betonowych B25, a następnie obetonować.

Obciążenie użytkowe stropu nad I piętrem (poddaszej): 1,2kN/m² (wg Tabl. 1. PN-82/B-02003).

Obciążenie użytkowe klatki schodowej (biura) 4,0kN/m² (wg Tabl. 1. PN-82/B-02003).

Powyższe zestawienie jest tylko materiałem pomocniczym dla Inwestora. Każdorazowo przed zakupem materiałów należy wielkości elementów porównać z faktycznymi wymiarami budowy.



MGR INŻ. ARCH. P. ZAGÓRSKI
nr upr.: 6607/DDIA DS-1182
MGR INŻ. A. KONSENCJUSZ
nr upr.: 3807/DDIA DS-1184
MGR INŻ. R. WIECZORKOWSKI
nr upr.: 2940/DDUW DOŚ/BO/012801
MGR INŻ. A. WIECZORKOWSKI
nr upr.: 8008/04 DOŚ/BO/041208

INWESTOR GMINA GRĘBOCICE
UL. GŁOGOWSKA 3
59-150 GRĘBOCICE

TEMAT RYSUNKU 1:65
PODCIĄGI, NADPROŻA, STROPY- RZUT I PIĘTRA SKALA
STADIUM OPRACOWANIA 18A RYS.
PROJEKT BUDOWLANY
ADRES INWESTYCJI DZ. NR 218/4 OBR. GRĘBOCICE, UL. KOŚCIELNA 34
NAZWA INWESTYCJI 01.2008
PRZEBUDOWA ZE ZMIANĄ SPOSOBU UŻYTK. BUDYNKU BYŁEGO PRZEDSZKOLA PRZY UL. KOŚCIELNEJ 34 W GRĘBOCICACH
TEL.: (075)8451772 FAX: (075)8451778 KOM.: 512334286 WWW.STUDIO4A.PL

STUDIO 4A PRACOWNIA ARCHITEKTURY UL. MICKIEWICZA 9 59-600 LUBAŃ NIP.613-121-74-30 REGON 020284580