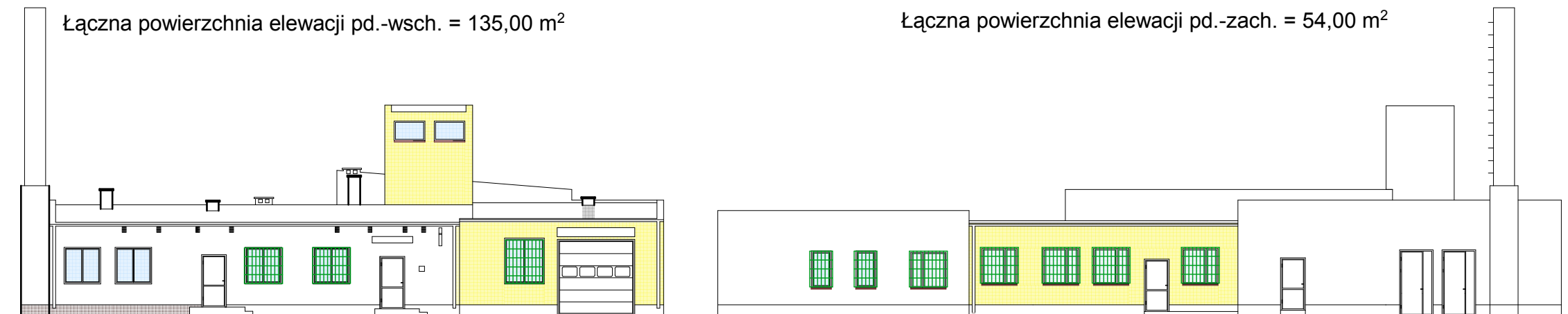



Łączna powierzchnia elewacji pd.-wsch. = 135,00 m<sup>2</sup>

Łączna powierzchnia elewacji pd.-zach. = 54,00 m<sup>2</sup>




Łączna powierzchnia elewacji pn.-zach. = 26,00 m<sup>2</sup>

Łączna powierzchnia elewacji pn.-wsch. = 23,00 m<sup>2</sup>

 RAL 1000 Razem powierzchnia elewacji = 238,00 m<sup>2</sup>

**UWAGA**

Przed przystąpieniem do prac związanych z wykonaniem kolorystyki, należy ją uzgodnić z Inwestorem. W przypadku zastosowania innych odcieni lub innych kolorów elewacji, projektant nie będzie wnosił żadnych zastrzeżeń.

 <p>Pracownia Projektowo - Usługowa <b>MAROKS s.c.</b> Śliwiński Mariusz; Śliwiński Oktawian e-mail: maroks@neostrada.pl 67-200 Głogów-Serby tel./fax.: +48 (76) 833 10 28 ul. Wiosenna 3</p> <p><i>Wszelkie prawa do niniejszego projektu zastrzeżone</i></p>	<b>PROJEKT BUDOWLANY</b>		DATA: <b>09.2008</b>	SKALA: <b>1:200</b>	RYSUNEK: <b>Kolorystyka RAL 1000</b>	NR.RYS.:
	<b>Projekt kolorystyki elewacji wraz z zagospodarowaniem terenu WOK w Rzeczy</b>		inż. bud. Mariusz Śliwiński Asystent projektanta	inż. bud. Oktawian Śliwiński Projektant		
NR EWID. DZIAŁKI: Gębocice;; działki nr ewid. 682, 681/11		INWESTOR: Urząd Gminy; 59-150 Gębocice, ul. Głogowska 3				