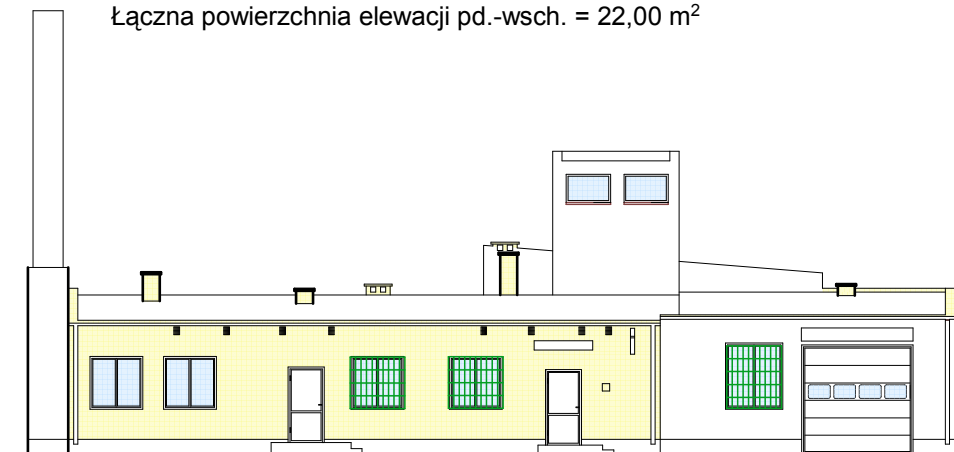


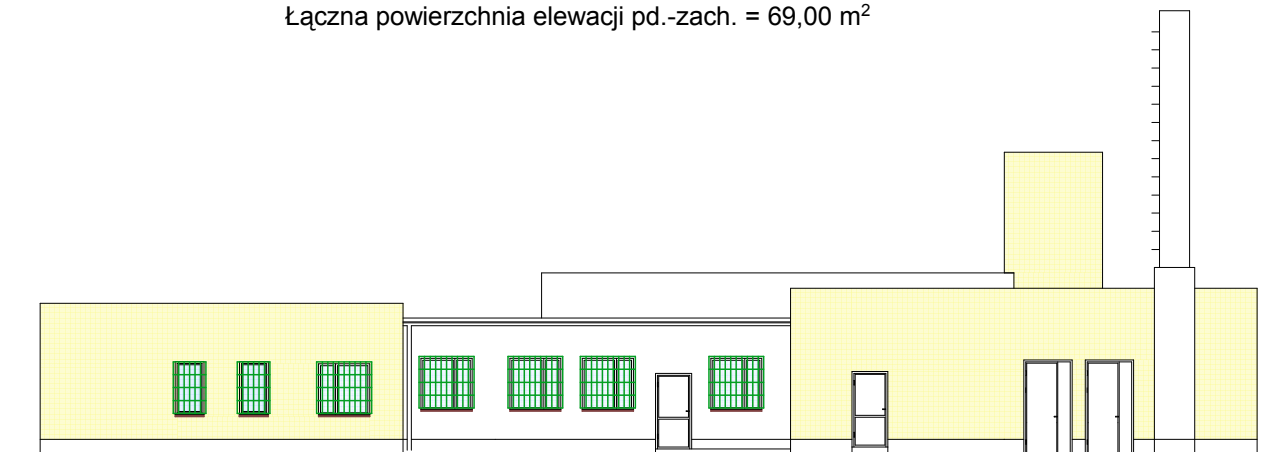
Łączna powierzchnia elewacji pd.-wsch. = 22,00 m²



Łączna powierzchnia elewacji pd.-zach. = 69,00 m²



Łączna powierzchnia elewacji pn.-zach. = 40,00 m²



Łączna powierzchnia elewacji pn.-wsch. = 80,00 m²

■ RAL 1015 Razem powierzchnia elewacji = 211,00 m²

UWAGA

Przed przystąpieniem do prac związanych z wykonaniem kolorystyki, należy ją uzgodnić z Inwestorem.
W przypadku zastosowania innych odcieni lub innych kolorów elewacji, projektant nie będzie wnosił żadnych zastrzeżeń.

<p>Pracownia Projektowo - Usługowa MAROKS s.c. Śliwiński Mariusz; Śliwiński Oktawian</p> <p>Wszelkie prawa do niniejszego projektu zastrzeżone</p>	PROJEKT BUDOWLANY		DATA: 09.2008	SKALA: 1:200	RYSUNEK: Kolorystyka RAL 1015	NR.RYS.:
	TEMAT: Projekt kolorystyki elewacji wraz z zagospodarowaniem terenu WOK w Rzeczycy		inż. bud. Mariusz Śliwiński Asystent projektanta	inż. bud. Oktawian Śliwiński Projektant		
	NR EWID. DZIAŁKI: Grębocice;; działki nr ewid. 682, 681/11		INWESTOR: Urząd Gminy; 59-150 Grębocice, ul. Głogowska 3			