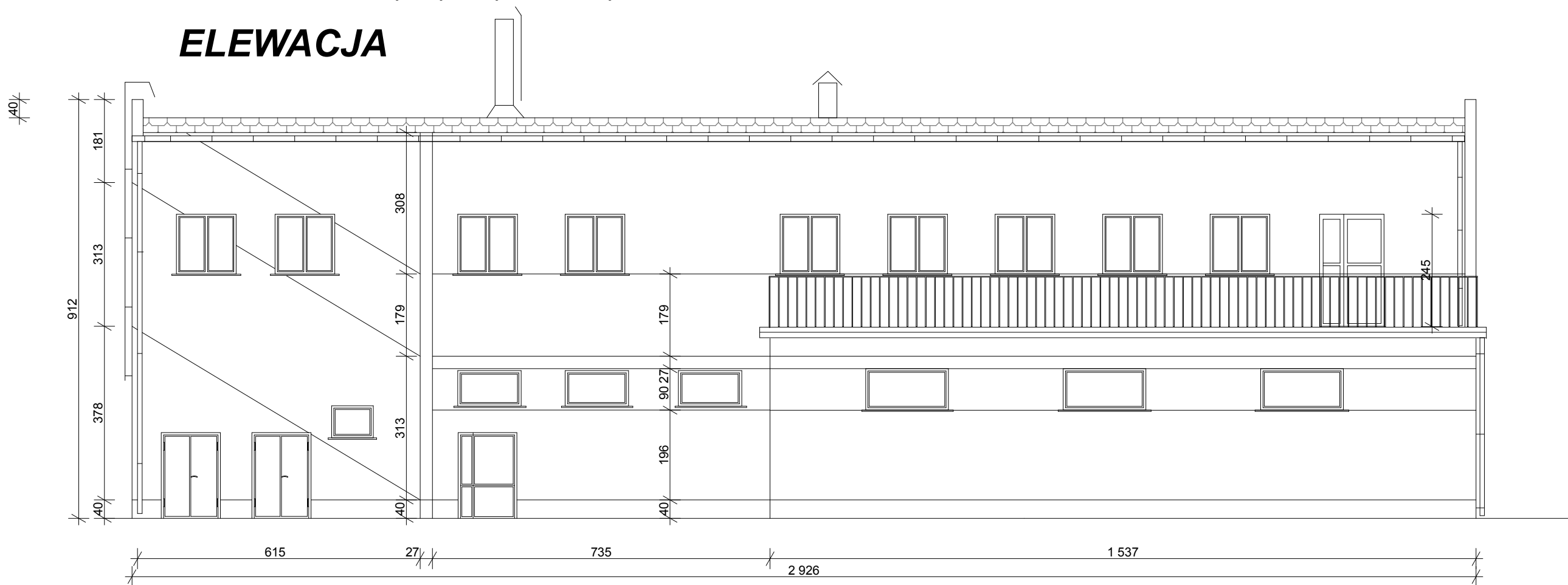


- RAL 7046 - 75,00 m²
- RAL 7038 - 90,00 m²
- RAL 3018 - 67,00 m²
- Tynk żywiczny szaro-czarny 11,00 m²

UWAGA!!!
Przed przystąpieniem do realizacji zadania odcienie kolorów użytych do zmiany elewacji uzgodnić z Inwestorem i Projektantem

ELEWACJA



NR. RYS.: 02	
RYSUNEK: Elewacja tylna	
SKALA: 1:100	PROJEKTANT WIODĄCY: inż. bud. Mariusz Śliwiński
DATA: 12.2008	ASYSTENT PROJEKTANTA: inż. bud. Mariusz Śliwiński
PROJEKT BUDOWLANY TEMAT: Zmiana kolorystyki budynku garażowego dla autobusu oraz remizy strażackiej wraz ze zmianą utwardzenia placu NREWID.: DZIAŁKI: Grębocice;; działka nr ewid. 421 INWESTOR: Urząd Gminy: 59-150 Grębocice, ul. Głogowska 3	
Pracownia Projektowo - Usługowa MAROKS s.c. Śliwiński, Mariusz; Śliwiński, Oktawian e-mail: maroks@netc2ada.pl 67-200 Głogów-Serby tel./fax.: +48 (76) 833 10 28 ul. Wiosenna 3 Rysunek jest własnością PPU MAROKS i nie może być kopiowany lub powielany, w całości lub fragmente, bez pisemnej zgody PPU MAROKS.	