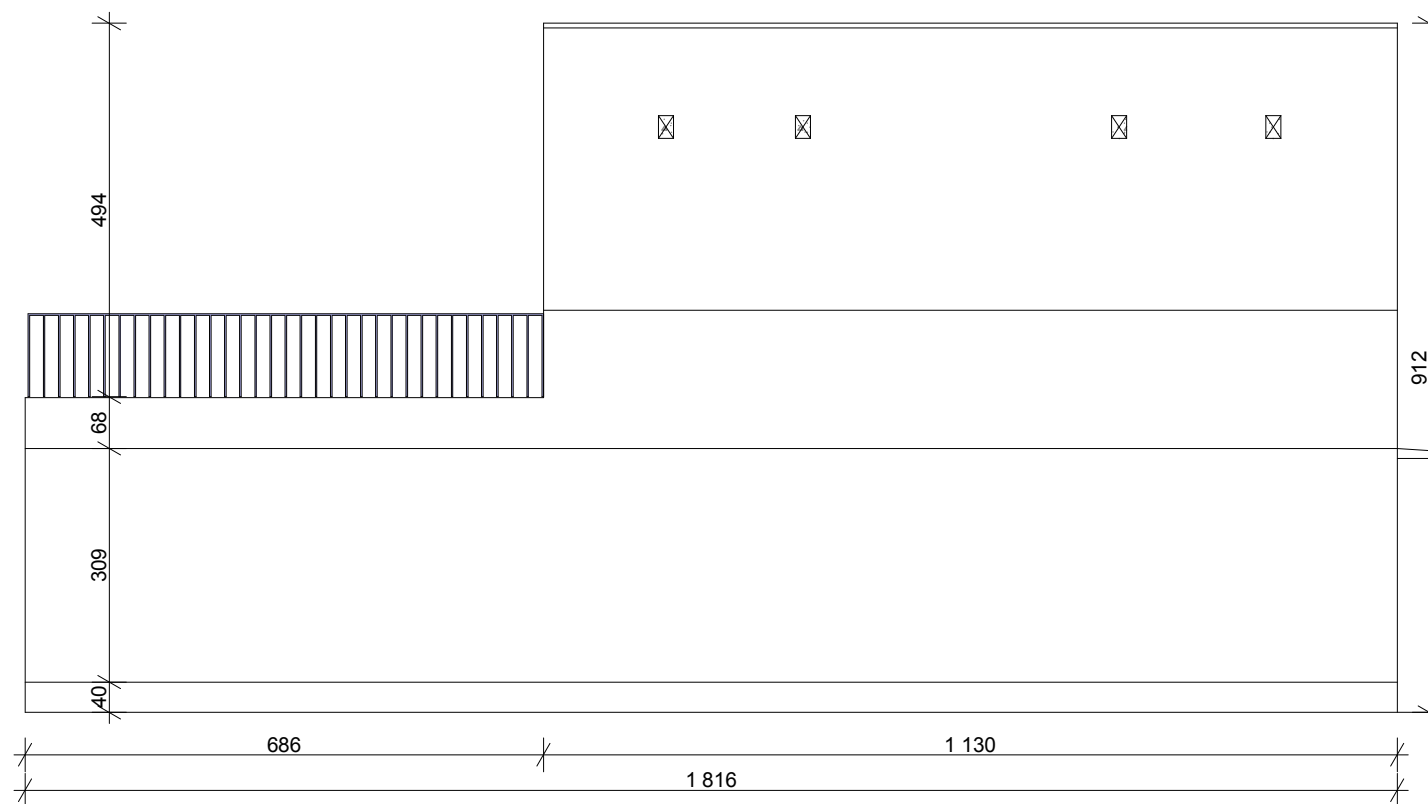


- RAL 7046 - 78,00 m²
- RAL 7036 - 51,00 m²
- RAL 3018 - 105,00 m²
- Tynk żywiczny szaro-czarny 14,00 m²

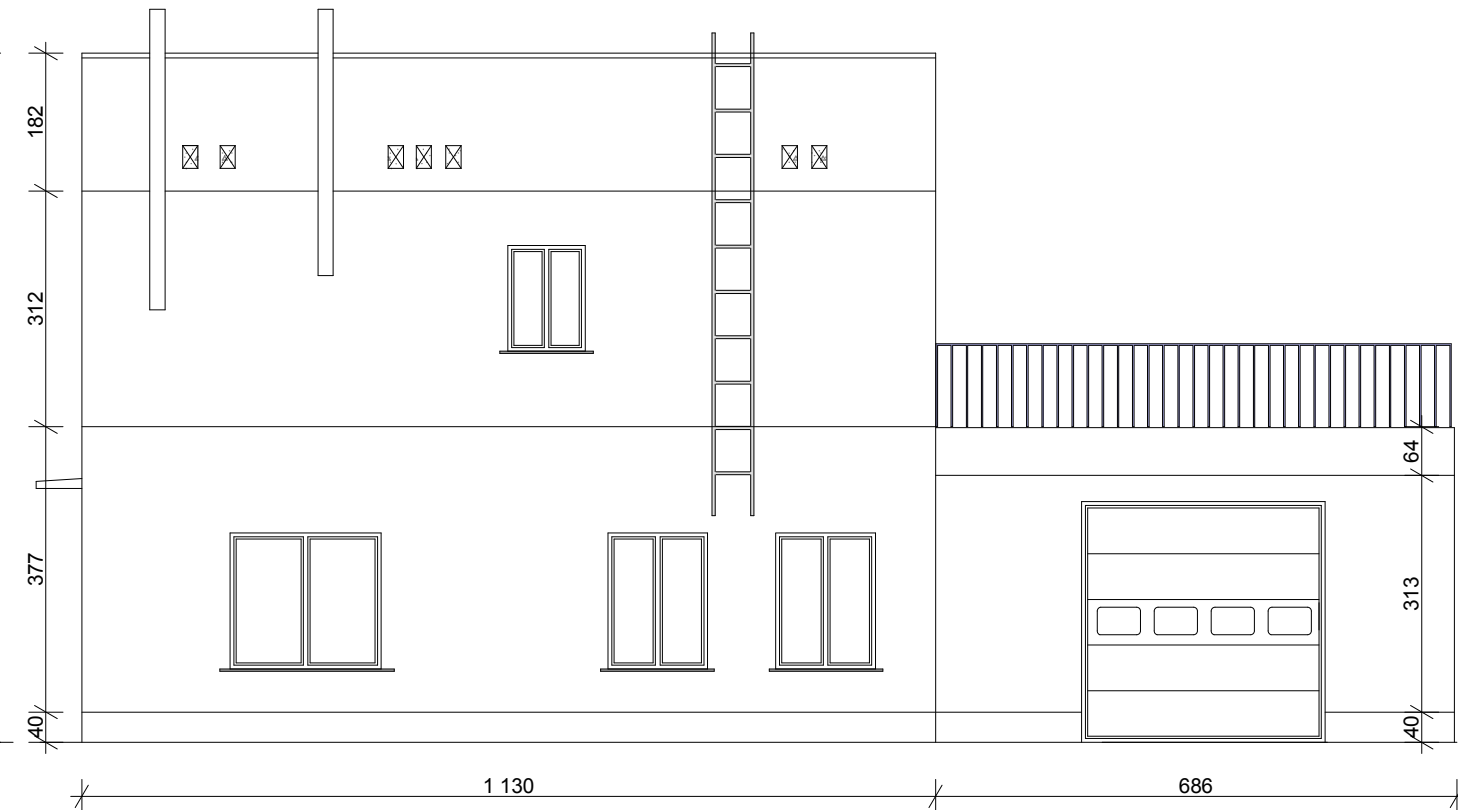
UWAGA!!!

Przed przystąpieniem do realizacji zadania odcienie kolorów użytych do zmiany elewacji uzgodnić z Inwestorem i Projektantem

ELEWACJA



ELEWACJA



Pracownia Projektowo - Usługowa
MAROKS s.c.
 Słowiński Mariusz; Słowiński Oktawian
 e-mail: maroks@neostrada.pl 67-200 Głogów-Serby
 tel./fax.: +48 (76) 833 10 28 ul. Wiosenna 3

Rysunek jest własnością PPU MAROKS i nie może być kopiowany lub powielany, w całości lub fragmencie, bez pisemnej zgody PPU MAROKS.

PROJEKT BUDOWLANY		DATA: 12.2008	SKALA: 1:100	RYSUNEK: Elewacje szczytowe	NR.RYS.: 03
TEMAT: Zmiana kolorystyki budynku garażowego dla autobusu oraz remizy strażackiej wraz ze zmianą utwardzenia placu		ASYSTENT PROJEKTANTA: <i>inż. bud. Mariusz Słowiński</i>		PROJEKTANT WIODĄCY: <i>inż. bud. Oktawian Słowiński</i>	
NR EWID. DZIAŁKI: Głębockice;; działka nr ewid. 421		INWESTOR: Urząd Gminy; 59-150 Głębockice, ul. Głogowska 3			