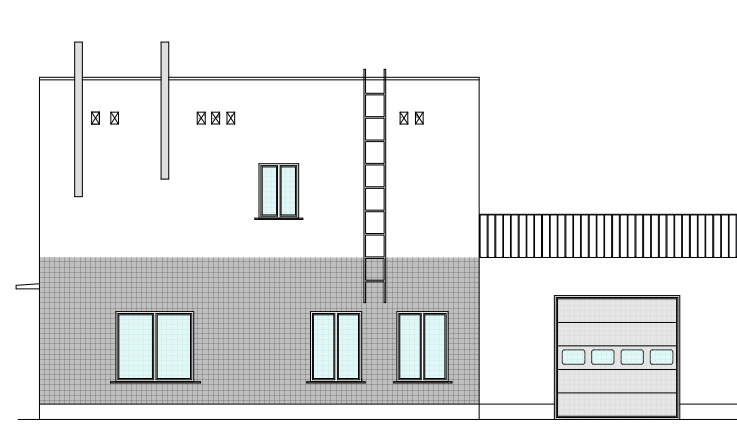


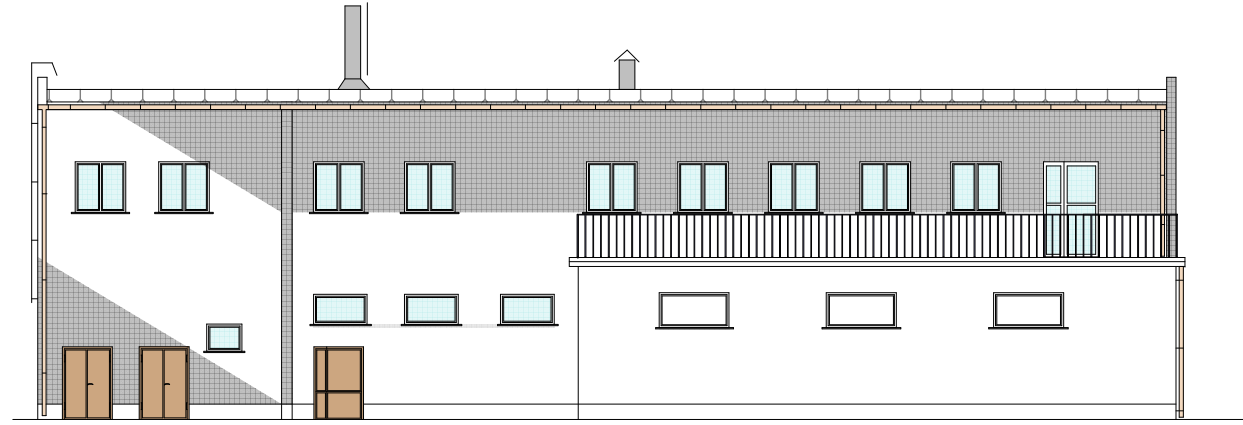


RAL 7046 - 43,00 m²

RAL 7046 - 82,00 m²

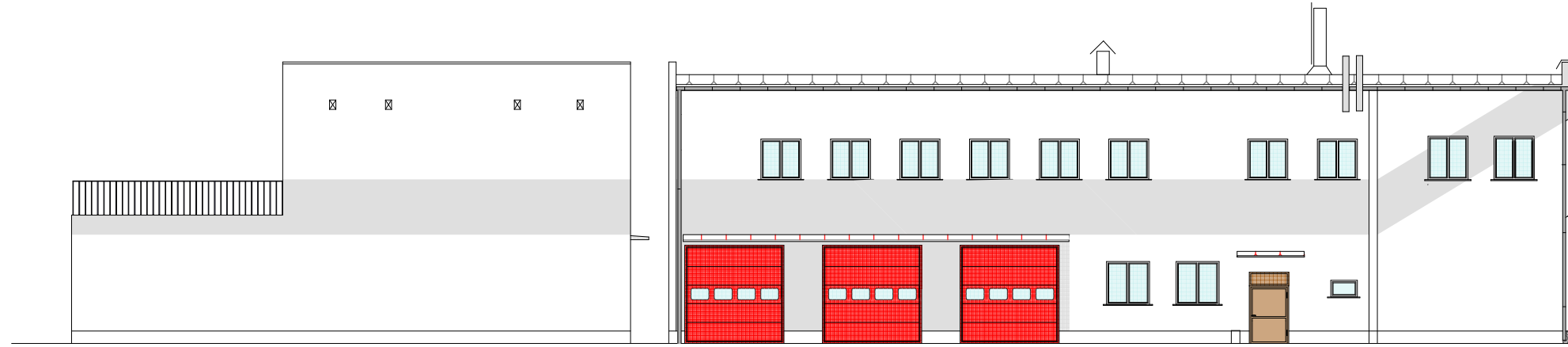


RAL 7046 - 35,00 m²



RAL 7046 - 75,00 m²

Razem RAL 7046 - 235 m²



RAL 7038 - 27,00 m²

RAL 82,00 m²



RAL 24,00 m²



RAL 90,00 m²

Razem RAL 223 m²

NR. RYS.: 06
ELEWACJE KOLORYSTYKA
RYSUNEK
SKALA: 1:200
DATA: 12.2008

ASYSTENT PROJEKTANTA:
inż. bud. Mariusz Śliwiński

PROJEKTANT WIODĄCY:
inż. bud. Oktawian Śliwiński

PROJEKT BUDOWLANY

TEMAT:
Zmiana kolorystyki budynku garażowego dla autobusu oraz remizy strażackiej wraz ze zmianą utwardzenia placu

NR EWID. DZIAŁKI:
INWESTOR:
Urząd Gminy: 59-150 Grębońce, ul. Głogowska 3

Pracownia Projektowo - Usługowa
MAROKS
Śliwiński Mariusz, Śliwiński Oktawian
67-200 Głogów-Serby
ul. Wiosenna 3
e-mail: maroks@poczta.onet.pl
tel./fax: 448 76 833 10 28

Rysunek jest własnością PPU MAROKS i nie może być kopiowany lub powielany, w całości lub fragmentem, bez pisemnej zgody PPU MAROKS.