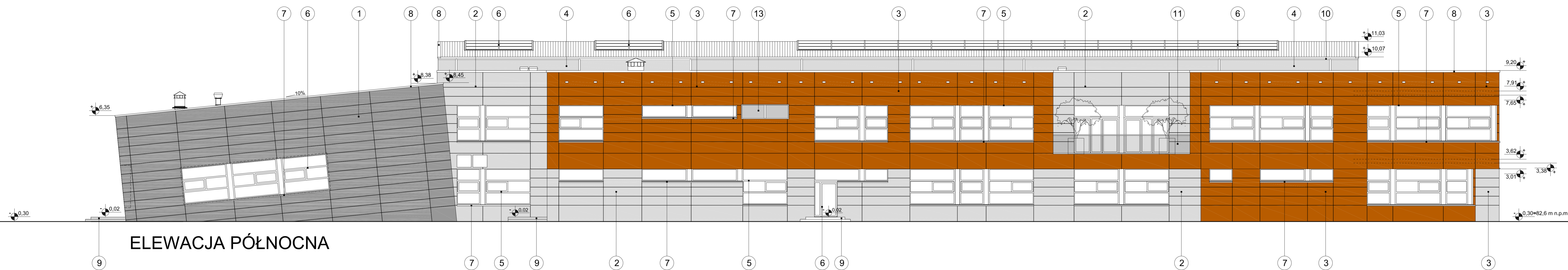


ELEWACJA POŁUDNIOWA



ELEWACJA PÓŁNOCNA

ELEWACJA PÓŁNOCNA

WARIANT KOLORYSTYCZNY 2

1. Płyta elewacyjna z włóknocementu, np.: firmy Euronit, kolor naturalny szary N250
2. Płyta elewacyjna z włóknocementu, np.: firmy Euronit, kolor kremowo-biały N 154
3. Płyta elewacyjna z włóknocementu, np.: firmy Euronit, kolor pomarańczowy PI 741
4. Tynk mineralny lub akrylowy, barwiony w masie, malowany farbą silikonową, kolor jasno szary, np.: firmy Keim, kolor nr 9554 lub płyta elewacyjna z włóknocementu, np.: firmy Euronit, kolor kremowo-biały N 154
5. Stolarka PCV, kolor srebrno-szary RAL7001
6. Ślusarka aluminiowa, kolor srebrno-szary RAL7001
7. Parapety zewnętrzne z blachy tytan cynk lub aluminium kolor szary patynowany
8. Obróbki blacharskie z blachy tytan cynk lub aluminium kolor szary patynowany
9. Płytki gres kolor dobrać do płyty elewacyjnej w kolorze kremowo-białym
10. Rynny, rury spustowe z blachy stalowej ocynkowanej - powlekanej lub z blachy aluminiowej powlekanej, lub z blachy tytan cynk, kolor szary patynowany
11. Balustrada szklana, tafle ze szkła hartowanego bezpiecznego, wysokość 150 cm
12. Balustrada ze stali nierdzewnej lub stalowe lakierowane proszkowo na kolor RAL 7001
13. Kraty czerpalne malowane proszkowo na kolor 7001
14. Scena letnia - kolor wykończenia dobrać do płyty elewacyjnej w kolorze kremowo-białym

UWAGI:

1. Wymiary sprawdzić na budowie
2. Podstawą realizacji obiektu jest zatwierdzony projekt budowlany i odpowiednie branżowe projekty wykonawcze.
3. Wszystkie prace muszą być wykonane zgodnie z zasadami sztuki budowlanej z zachowaniem szczególnej ostrożności i pod stałym nadzorem osoby uprawnionej.
4. Wszystkie roboty budowlano-montażowe z zastosowaniem rozwiązań systemowych powinny być wykonane według technologii określonej przez producenta.
5. Opisy techniczne, specyfikacje techniczne wykonania i odbioru robót stanowią integralną część opracowania.
7. Wszystkie zastosowane materiały, rozwiązania techniczne muszą odpowiadać normom bezpieczeństwa p.poż. BHP, posiadać atesty i aprobaty techniczne.

PROJEKT CHRONIONY PRAWEM AUTORSKIM - USTAWA Z 4 LUTEGO 1994. (Dz. U z 2000r. Nr 80, poz. 904) ZWIELOKROTNIANIE EGZEMPLARZY. ODSPRZEDAŻ LUB INNE WPROWADZANIE DO OBROTU ORAZ OPRACOWANIA ZALEŻNE W POSTACI KONCEPCJI OSTATECZNEJ I PROJEKTU BUDOWLANEGO LUB WYKONAWCZEGO BEZ ZGODY AUTORÓW JEST ZABRONIONE

A.Wsół, J.Miódor- Architekci sp.p. WROCLAW, ul. PADEREWSKIEGO 23 tel/ fax (071) 34831516 / 3481718	
Investor:	GMINA GRĘBOCICE ul. Głogowska 3, 59-150 Gręboćcice
Architektura:	mgr inż. arch. Anna Wsół Nr upr. 191/92/OP
Sprawdzający:	mgr inż. arch. Joanna Miódor Nr upr. 21/04/DDIA
Współpraca:	arch. Anna Kanla, arch. Jarosław Jakiel, arch. Ewelina Wojsiak
Temat:	PROJEKT ZAGOSPODAROWANIA TERENU WRAZ Z NIEZBĘDNA INFRASTRUKTURĄ TECHNICZNĄ I DROGOWĄ I PROJEKT ARCHITEKTONICZNO BUDOWLANY GIMNAZJUM W GRĘBOCICACH UL. SZKOŁNA, DZIAŁKA 173/1
Skala:	1:100
Data:	05.2010
Stadium:	PB
Nr rys.:	2

