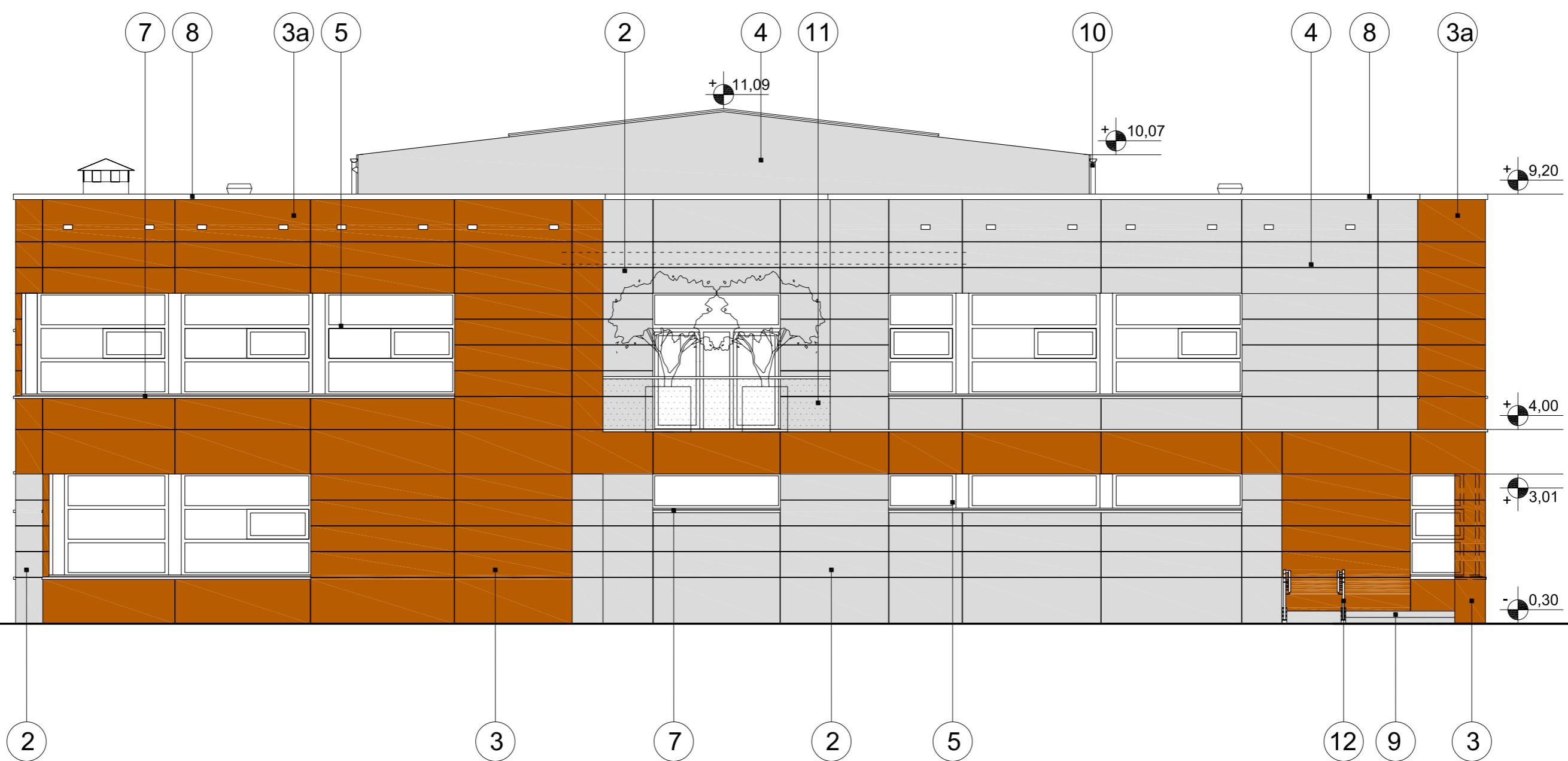


ELEWACJA WSCHODNIA



ELEWACJA ZACHODNIA

**WARIANT KOLORYSTYCZNY 1**

1. Płyta elewacyjna z włóknoceментu, np.: firmy Euronit, kolor naturalny szary N250
2. Płyta elewacyjna z włóknoceментu, np.: firmy Euronit, kolor kremowo-biały N 154
3. Płyta elewacyjna z włóknoceментu, np.: firmy Euronit, kolor rubin N 359
- 3a. Tynk mineralny lub akrylowy, barwiony w masie, malowany farbą silikonową, kolor bordowy, np.: firmy Keim, kolor nr 9010 S lub płyta elewacyjna z włóknoceментu, np.: firmy Euronit, kolor rubin N 359
4. Tynk mineralny lub akrylowy, barwiony w masie, malowany farbą silikonową, kolor jasno szary, np.: firmy Keim, kolor nr 9554 lub płyta elewacyjna z włóknoceментu, np.: firmy Euronit, kolor kremowo-biały N 154
5. Stolarka PCV, kolor srebrno-szary RAL7001
6. Ślusarka aluminiowa, kolor srebrno-szary RAL7001
7. Parapety zewnętrzne z blachy tytan cynk lub aluminium kolor szary patynowany
8. Obróbki blacharskie z blachy tytanowo-cynkowej lub aluminium kolor szary patynowany
9. Płytki gres kolor dobrać do płyty elewacyjnej w kolorze kremowo-białym
10. Rynny, rury spustowe z blachy stalowej ocynkowanej - powlekanej lub z blachy aluminiowej powlekanej, lub z blachy tytan cynk, kolor szary patynowany
11. Balustrada szklana, tafle ze szkła hartowanego bezpiecznego, wysokość 150 cm
12. Balustrada ze stali nierdzewnej lub stalowe lakierowane proszkowo na kolor RAL 7001
13. Kraty czerpalne malowane proszkowo na kolor 7001
14. Scena letnia - kolor wykończenia dobrać do płyty elewacyjnej w kolorze kremowo-białym

**WARIANT KOLORYSTYCZNY 2**

1. Płyta elewacyjna z włóknoceментu, np.: firmy Euronit, kolor naturalny szary N250
2. Płyta elewacyjna z włóknoceментu, np.: firmy Euronit, kolor kremowo-biały N 154
3. Płyta elewacyjna z włóknoceментu, np.: firmy Euronit, kolor pomarańczowy PI 741
- 3a. Tynk mineralny lub akrylowy, barwiony w masie, malowany farbą silikonową, kolor pomarańczowo-rudy, np.: firmy Keim, kolor nr 9162 lub płyta elewacyjna z włóknoceментu, np.: firmy Euronit, kolor pomarańczowy PI 741
4. Tynk mineralny lub akrylowy, barwiony w masie, malowany farbą silikonową, kolor jasno szary, np.: firmy Keim, kolor nr 9554 lub płyta elewacyjna z włóknoceментu, np.: firmy Euronit, kolor kremowo-biały N 154
5. Stolarka PCV, kolor srebrno-szary RAL7001
6. Ślusarka aluminiowa, kolor srebrno-szary RAL7001
7. Parapety zewnętrzne z blachy tytan cynk lub aluminium kolor szary patynowany
8. Obróbki blacharskie z blachy tytanowo-cynkowej lub aluminium kolor szary patynowany
9. Płytki gres kolor dobrać do płyty elewacyjnej w kolorze kremowo-białym
10. Rynny, rury spustowe z blachy stalowej ocynkowanej - powlekanej lub z blachy aluminiowej powlekanej, lub z blachy tytan cynk, kolor szary patynowany
11. Balustrada szklana, tafle ze szkła hartowanego bezpiecznego, wysokość 150 cm
12. Balustrada ze stali nierdzewnej lub stalowe lakierowane proszkowo na kolor RAL 7001
13. Kraty czerpalne malowane proszkowo na kolor 7001
14. Scena letnia - kolor wykończenia dobrać do płyty elewacyjnej w kolorze kremowo-białym

**UWAGI:**

1. Wymiary sprawdzić na budowie
2. Podstawą realizacji obiektu jest zatwierdzony projekt budowlany i odpowiednie branżowe projekty wykonawcze.
3. Wszystkie prace muszą być wykonane zgodnie z zasadami sztuki budowlanej z zachowaniem szczególnej ostrożności i pod stałym nadzorem osoby uprawnionej.
4. Wszystkie roboty budowlano-montażowe z zastosowaniem rozwiązań systemowych powinny być wykonane według technologii określonej przez producenta.
5. Opisy techniczne, specyfikacje techniczne wykonania i odbioru robót stanowią integralną część opracowania.
7. Wszystkie zastosowane materiały, rozwiązania techniczne muszą odpowiadać normom bezpieczeństwa p.poż, BHP, posiadać atesty i aprobaty techniczne.

PROJEKT CHRONIONY PRAWEM AUTORSKIM - USTAWA Z 4 LUTEGO 1994. (Dz. U z 2000r. Nr 80, poz. 904) ZWIELOKROTNIANIE EGZEMPLARZY, ODSPRZEDAŻ LUB INNE WPROWADZANIE DO OBROTU ORAZ OPRACOWANIA ZALEŻNE W POSTACI KONCEPCJI OSTATECZNEJ I PROJEKTU BUDOWLANEGO LUB WYKONAWCZEGO BEZ ZGODY AUTORÓW JEST ZABRONIONE

A.Wsól, J.Micór- Architekci sp.p. WROCŁAW, ul. PADEREWSKIEGO 23 tel/ fax (071) 34831516 / 3481718

Inwestor: GMINA GRĘBOCICE  
ul. Głogowska 3, 59-150 Grębocice

Architektura: mgr inż. arch. Anna Wsól Nr upr. 191/92/OP Podpis:

Sprawdzający: mgr inż. arch. Joanna Micór Nr upr. 21/04/DOIA

Współpraca: arch. Anna Kania, arch. Jarosław Jakiel, arch. Ewelina Wojtasik

Temat: PROJEKT ZAGOSPODAROWANIA TERENU WRAZ Z NIEZBĘDNĄ INFRASTRUKTURĄ TECHNICZNĄ I DROGOWĄ I PROJEKT ARCHITEKTONICZNO BUDOWLANY GIMNAZJUM W GRĘBOCICACH UL. SZKOLNA, DZIAŁKA 173/1

Treść rys.: ELEWACJE WSCHODNIA I ZACHODNIA

Skala: 1:100

Data: 05.2010

Stadium: PB

Nr rys. 3

