

**Mapa do celów projektowych**

Godło wykorzystanej mapy zasadniczej : 442.321.033 - 442.321.034

Skala 1:500 ( powiększenie kserograficzne ze skali 1 : 1000 )

KERG 126 - 064 / 2010

Powiat : polkowicki

Gmina : Grębovice

Obwód : Grębovice

Obiekt - Grębovice - działki 645/8 , 645/15 , 645 / 14 , 117 i sąsiednie wg zakresu

Stan aktualny na dzień 9.07.2010

Poziom odniesienia KRONSZTAD

Układ współrzędnych „1965”

Granice zgodne z operatem ewidencji gruntów

Brak projektowanych sieci uzbrojenia terenu ( ZUDP )

Wykonał : Jerzy Koloszyński **USŁUGI GEODEZYJNE**

mgr inż. Jerzy Koloszyński

67-200 Głogów, ul. Grodzka 45A/7

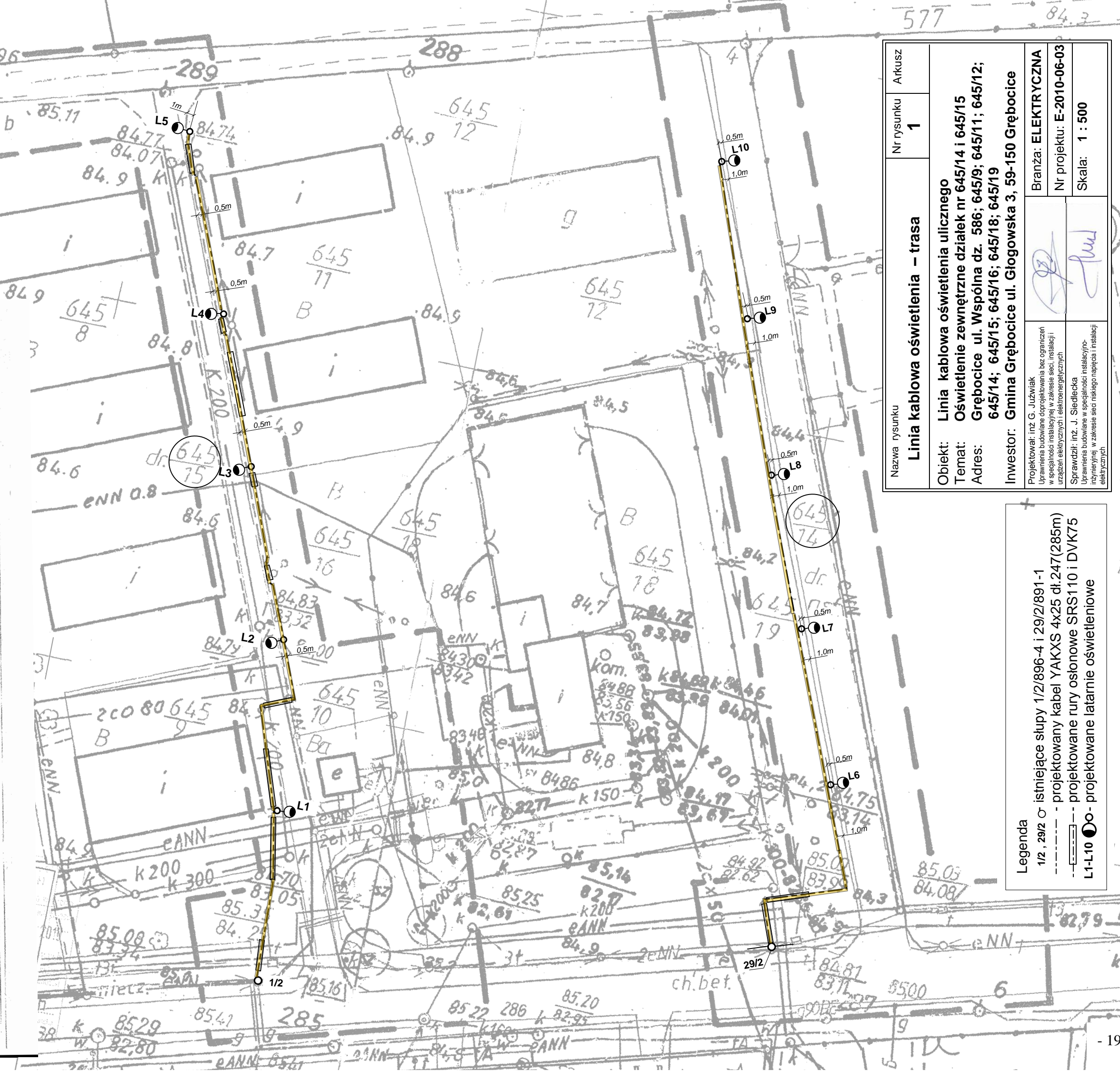
tel. 508-068-745 • Nr upr. 15772

NIP 693-116-48-17 Reg.390441182



STAROSTA POLKOWICKI  
PODGIK W POLKOWICACH  
W obecności pracownika linii projektowej potwierdzono w aktualności niniejszej mapy zasadniczej. Dokumenty potwierdzające niniejszą mapę zasadniczą do zasobu w dniu 14 LIP. 2010  
i zarejestrowano pod nr ...  
Niniejsza mapa może służyć do celów projektowych.  
Przebieg linii kablowej wyznaczonej przez niniejszą mapę zasadniczą nie stanowi gwarancji niezakłócenia i niezawodności przyłączenia i eksploatacji urządzeń elektrycznych i elektroenergetycznych.  
Sprawdził: inż. J. Siedlecka  
Uprawniona budowlana w specjalności instalacyjno-energetycznej w zakresie sieci niskiego napięcia i instalacji elektrycznych

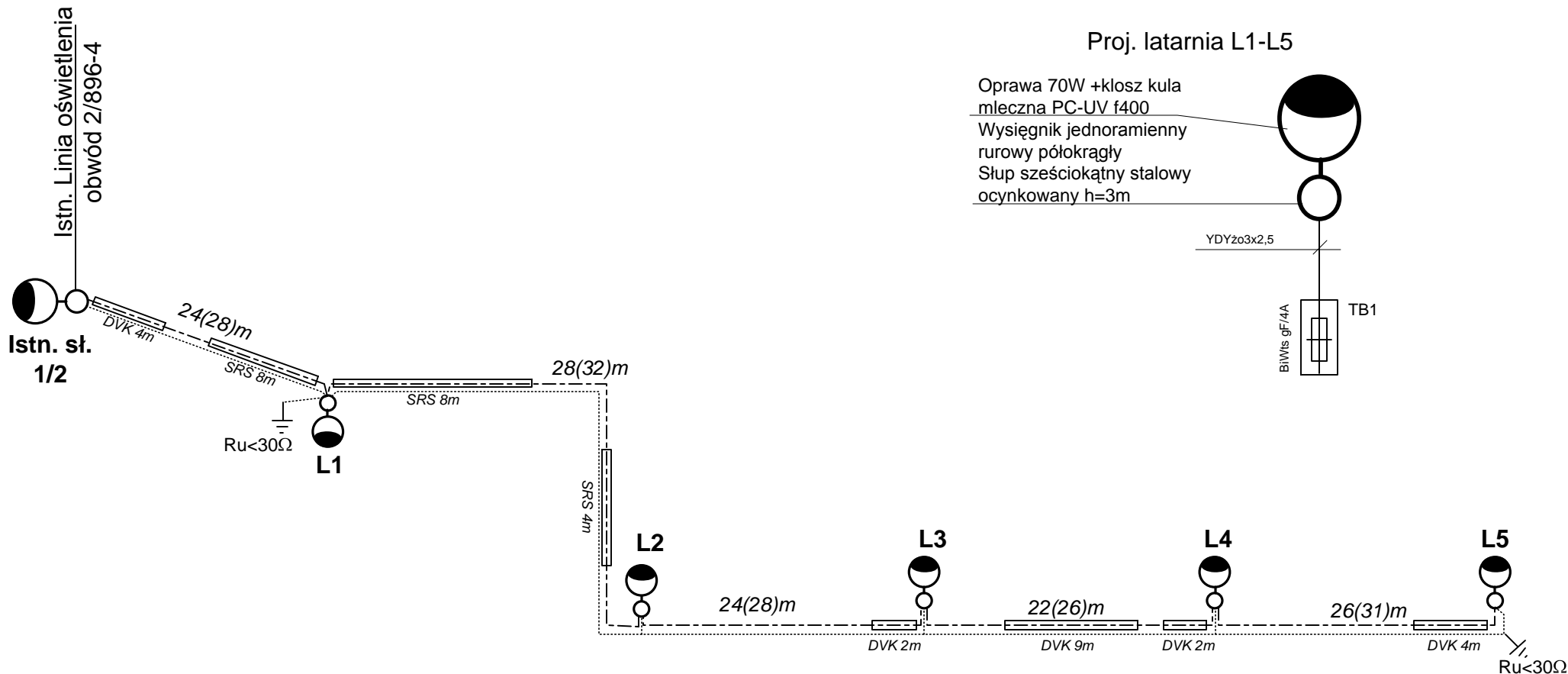
14 LIP. 2010  
mgr inż. Sławomir Lewandowski



Nazwa rysunku	Arkusz
<b>Linia kablowa oświetlenia - trasa</b>	
Nr rysunku	1
Objekt:	Linia kablowa oświetlenia ulicznego
Temat:	Oświetlenie zewnętrzne działek nr 645/14 i 645/15
Adres:	Grębovice ul. Wspólna dz. 586; 645/9; 645/11; 645/12; 645/14; 645/15; 645/16; 645/18; 645/19
Inwestor:	Gmina Grębovice ul. Głogowska 3, 59-150 Grębovice
Projektował:	inż. G. Juźwiak
Uprawnienia budowlane do projektowania bez ograniczeń w specjalności instalacyjnej w zakresie sieci, instalacji i urządzeń elektrycznych i elektroenergetycznych	
Sprawdził:	inż. J. Siedlecka
Uprawnienia budowlane w specjalności instalacyjno-energetycznej w zakresie sieci niskiego napięcia i instalacji elektrycznych	
Branża:	ELEKTRYCZNA
Nr projektu:	E-2010-06-03
Skala:	1 : 500


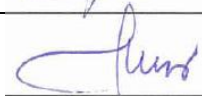
**Legenda**

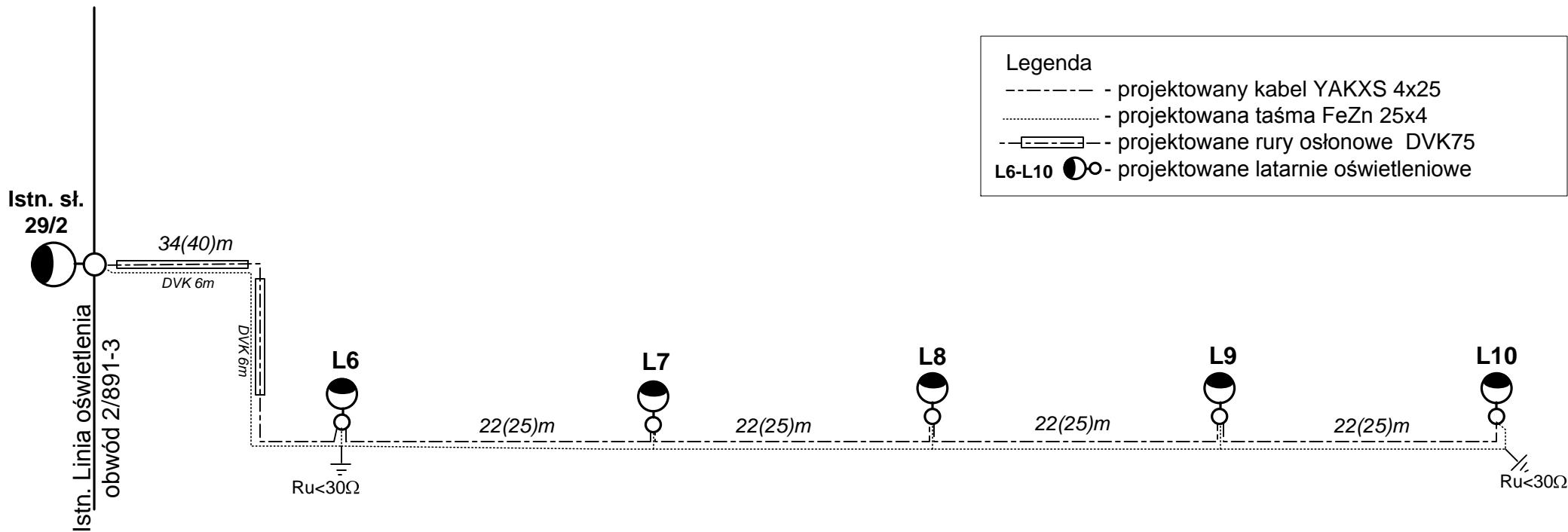
1/2 , 2/2	istniejące słupy 1/2/896-4 i 2/2/891-1
---	projektowany kabel YAKXS 4x25 dl.247(285m)
---	projektowane rury osłonowe SRS110 i DVK75
L1-L10	projektowane latarnie oświetleniowe



**Legenda**

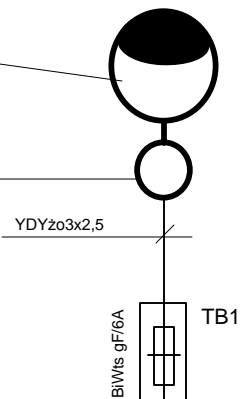
- - - - - projektowany kabel YAKXS 4x25
- ..... projektowana taśma FeZn 25x4
- - - - - projektowane rury osłonowe SRS110 i DVK75
- L1-L5 ●○- projektowane latarnie oświetleniowe


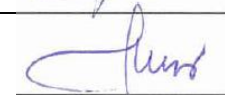
Nazwa rysunku <b>Linia kablowa oświetlenia – schemat</b>		Nr rysunku <b>2</b>	Arkusz
Obiekt: <b>Linia kablowa oświetlenia ulicznego</b> Temat: <b>Oświetlenie zewnętrzne działek nr 645/14 i 645/15</b> Adres: <b>Grębobice ul. Wspólna dz. 586; 645/9; 645/11; 645/12; 645/14; 645/15; 645/16; 645/18; 645/19</b> Inwestor: <b>Gmina Grębobice ul. Głogowska 3, 59-150 Grębobice</b>			
Projektował: <b>inż. G. Juźwiak</b> Uprawnienia budowlane do projektowania bez ograniczeń w specjalności instalacyjnej w zakresie sieci, instalacji i urządzeń elektrycznych i elektroenergetycznych	 Branża: <b>ELEKTRYCZNA</b>		Nr projektu: <b>E-2010-06-03</b>  Skala:
Sprawdził: <b>inż. J. Siedlecka</b> Uprawnienia budowlane w specjalności instalacyjno-inżynierskiej w zakresie sieci niskiego napięcia i instalacji elektrycznych			



Proj. latarnia L6-L10

Oprawa 100W +klosz kula  
mleczna PC-UV f400  
Wysięgnik jednoramienny  
rurowy półokrągły  
Słup sześciokątny stalowy  
ocynkowany h=4m



Nazwa rysunku	Nr rysunku	Arkusz
<b>Linia kablowa oświetlenia – schemat</b>	<b>3</b>	
<p>Obiekt: <b>Linia kablowa oświetlenia ulicznego</b>          Temat: <b>Oświetlenie zewnętrzne działek nr 645/14 i 645/15</b>          Adres: <b>Grębobice ul. Wspólna dz. 586; 645/9; 645/11; 645/12; 645/14; 645/15; 645/16; 645/18; 645/19</b>          Inwestor: <b>Gmina Grębobice ul. Głogowska 3, 59-150 Grębobice</b></p>		
Projektował: <b>inż. G. Juźwiak</b> Uprawnienia budowlane do projektowania bez ograniczeń w specjalności instalacyjnej w zakresie sieci, instalacji i urządzeń elektrycznych i elektroenergetycznych		Branża: <b>ELEKTRYCZNA</b> Nr projektu: <b>E-2010-06-03</b>
Sprawdził: <b>inż. J. Siedlecka</b> Uprawnienia budowlane w specjalności instalacyjno-inżynierskiej w zakresie sieci niskiego napięcia i instalacji elektrycznych		Skala: