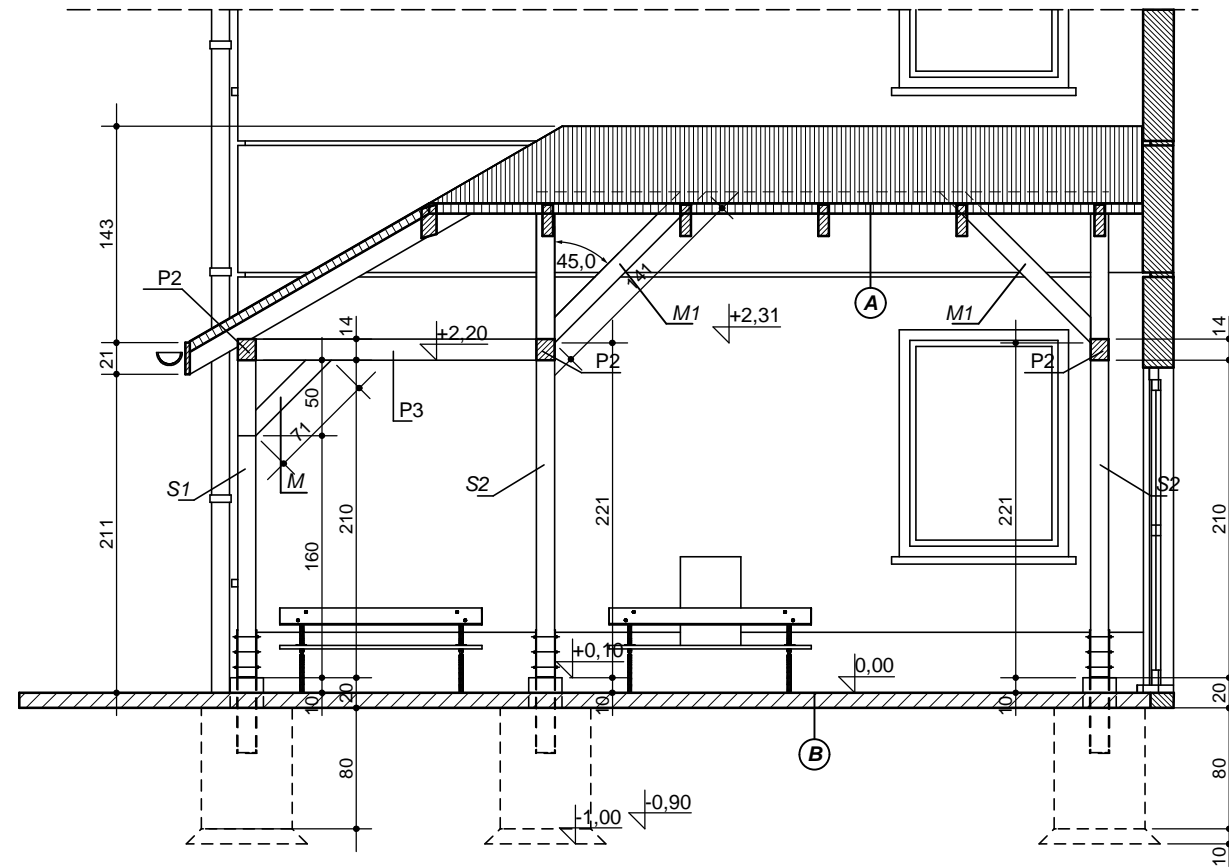


PRZEKRÓJ B-B.



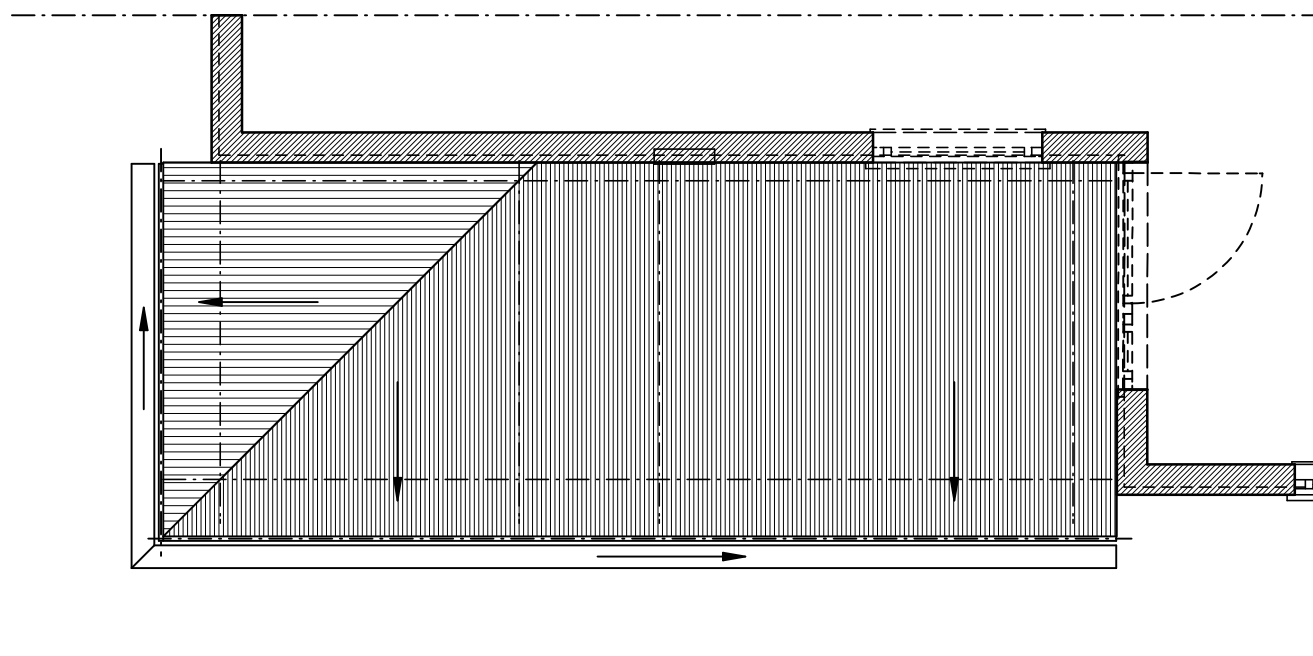
PRZEKRÓJ A-A.

A. - przekrój przez dach

- blachodachówka
- łaty
- membrana
- kontrłaty
- płyta OSB lub pdbitka

B. - nawierzchnia istniejąca

- kostka betonowa
- podsypka
- warstwa przepuszczalna
- grunt rodzimy



- UWAGA !
- ELEMENTY DREWNIANE WYKOŃCZENIOWE ZEWNĘTRZNE ZABEZPIECZYĆ ŚRODKAMI WODOCHRONNYMI
 - RYNNY Z BLACHY STALOWEJ LUB PCV W KOLORZE POKRYCIA MOCOWANE DOOKAPU CO 50 CM
 - RURY SPUSTOWE PCV W KOLORZE RYNNY MOCOWANE DO ŚCIANY CO 1 M
 - STYK DACHU ZE ŚCIANĄ USZCZELNIONY FARTUCHEM Z BLACHY STALOWEJ POWLEKANEJ W KOLORZE POKRYCIA DACHOWEGO
 - WENTYLACJA DACHU: W PODBITCE POZOSTAWIĆ OTWORY PRZEWIEWNE
 - BLACHODACHÓWKA STALOWA WRAZ Z ŁATAMI CIĘŻAR POKRYCIA NIE WIĘCEJ NIŻ 60KG/M2

 AUTORSKA PRACOWNIA ARCHITEKTONICZNA "ARCHED" 67-200 GŁOGÓW ULICA POWSTAŃCÓW 13/4.		
OBIEKT ADRES:	ZADASZENIE WEJŚCIA DO BUDYNKU ŚWIETLICY W PROSZYCACH DZ NR 23.	04.2011
FAZA DOKUMENTACJI:	PROJEKT ARCHITEKTONICZNO BUDOWLANY WYKONAWCZY	SKALA 1:50
TREŚĆ RYSUNKU:	PRZEKRÓJ AA, BB RZUT POŁĄCZ DACHOWEJ	RYSUNEK NR 5
AUTOR PROJEKTU:	mgr inż. architekt DARIUSZ WOJTOWICZ uprawnienia Nr 121/94/LW w specjalności architektonicznej i konstrukcyjno budowlanej.	