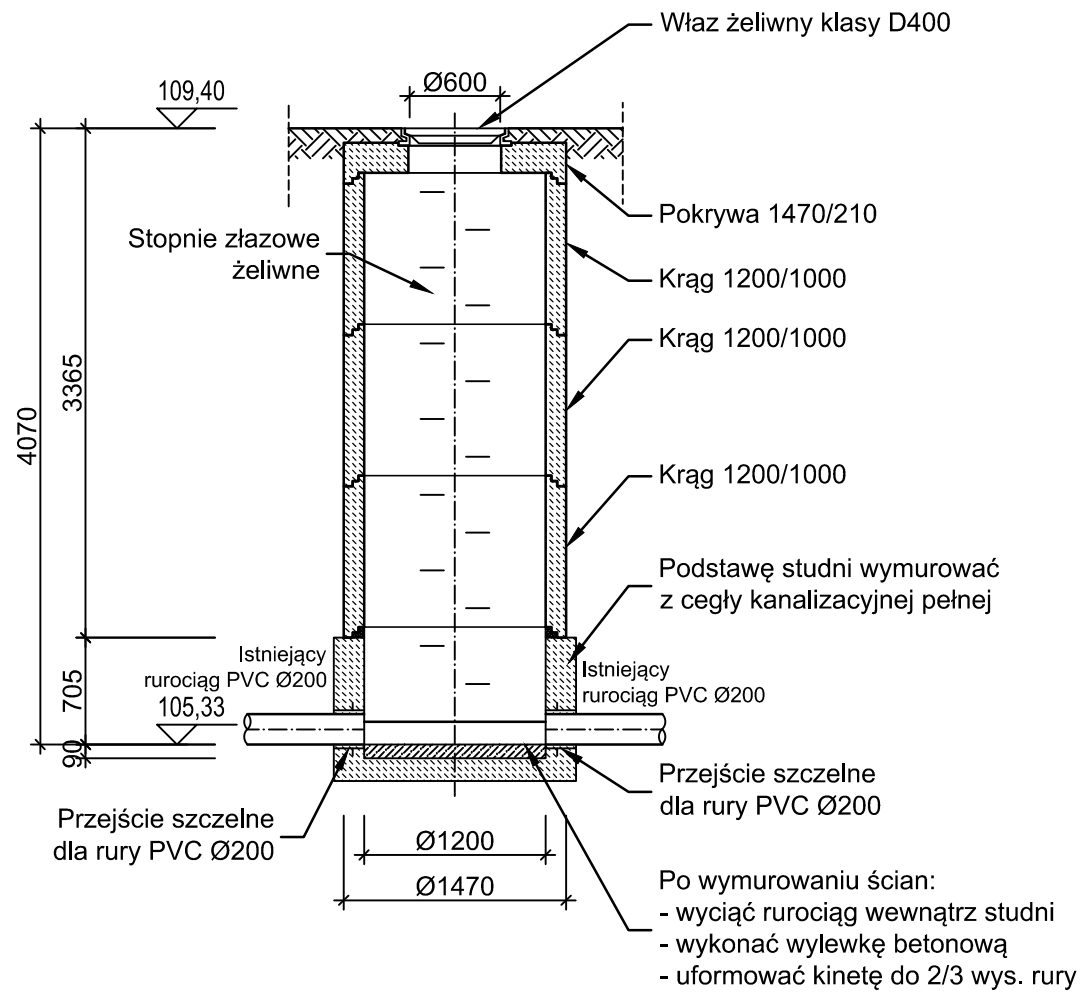
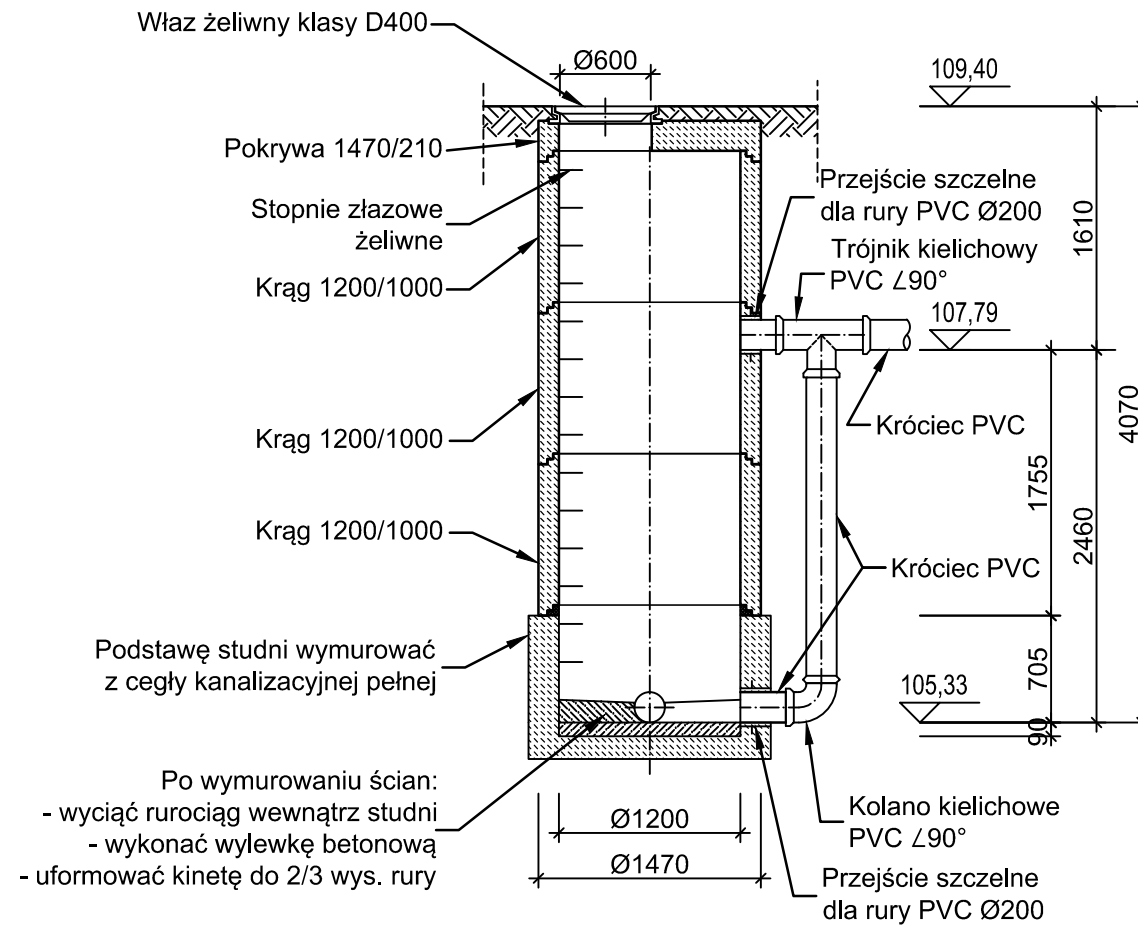


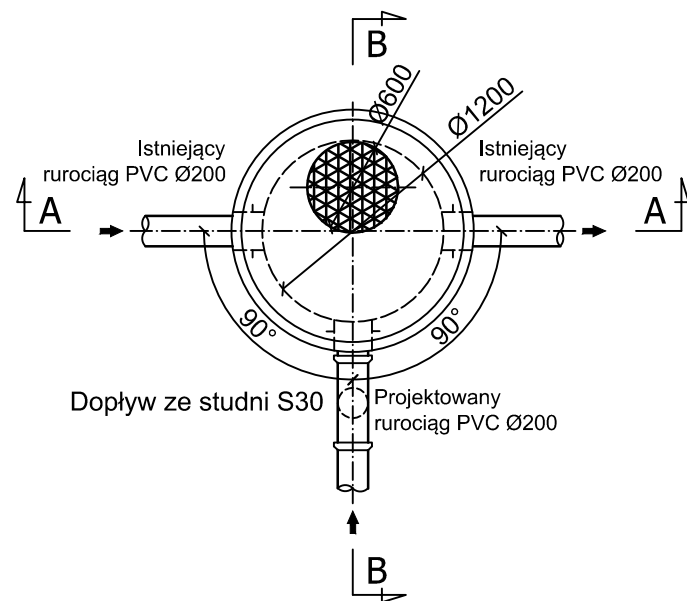
# Przekrój A-A



# Przekrój B-B



# Widok z góry



## Uwaga:

1. Studnię kanalizacyjną Si nabudować na istniejącym rurociągu kanalizacji sanitarnej wg rysunku.
2. Podstawę studni wymurować z cegły kanalizacyjnej pełnej do wysokości 50,5 cm ponad rurociągiem dopływowym.
3. Elementy studni wykonać jako prefabrykowane zgodnie z opisem na rysunku. Kręgi betonowe 1200 mm łączone na uszczelkę.
4. Otwór pod właz kanalizacyjny wykonać nad najszerszą półką kinety. Przykrycie otworu włazem żeliwnym Ø600 mm z wypełnieniem betonowym, zabezpieczonym przed obrotem, klasa obciążenia D400.
5. Studnię posadzić na gruncie rodzimym, nie przegłębiać wykopu, w przypadku przegłębienia wykonać podbudowę z chudego betonu B10.
6. Po wykonaniu studni połączeniowej zasypać wykop i odtworzyć nawierzchnię.

Zakład Usługowo - Projektowy "WIR"			
Lubin, ul. Wiśniowa 55, tel/fax: /0-76/ 844-78-18			
GMINA GRĘBOCICE ul. Głogowska3, 59-150 Grębocice			
Inwestor	Studnia połączeniowa Si		Skala 1:50
Nazwa:	Budowa drogi dojazdowej do szybu GG-1 w m. Kwielice		nr rys. 8
Obiekt	SIEĆ WODOCIĄGOWA, SIEĆ GAZOWA, SIEĆ KANALIZACJI SANITARNEJ		07. 2010
Część:	Imię i nazwisko	Uprawnienia:	Podpis
Stanowisko:	mgr inż. Emil Sadurski	Instalacyjne w zakresie sieci, instalacji i urządzeń ciepłych, wentylacyjnych, gazowych, wodociągowych i kanalizacyjnych nr LBS/P00S/0081/06	
Projektant:	mgr inż. Piotr Kuchnik		
Asystent projektanta:	mgr inż. Tomasz Bartoszek	Instalacyjne w zakresie sieci, instalacji i urządzeń ciepłych, wentylacyjnych, gazowych, wodociągowych i kanalizacyjnych nr 211/01/DUW	
Sprawdzający:			

STADIUM: PROJEKT BUDOWLANY