

Grębocice, dnia 08.03.2011 r.

## ZAPYTANIE OFERTOWE

Nr sprawy RBiGK.271.44. 2011

1. Zamawiający **Urząd Gminy Grębocice, ul. Głogowska 3, 59-150 Grębocice**

nazwa zamawiającego

zaprasza do złożenia oferty na:

2. Przedmiot zamówienia: **„Zakup wraz z dostawą i montażem mebli do pomieszczenia biurowego w Urzędzie Gminy w Grębocicach”** zgodnie z załącznikiem **Nr 1** stanowiącym szczegółowy opis przedmiotu zamówienia
3. Termin realizacji zamówienia: 6 tygodni **od podpisania umowy**
4. Miejsce lub sposób uzyskania zapytania ofertowego: **Urząd Gminy Grębocice, pok. Nr 11**
5. Miejsce lub sposób uzyskania informacji oraz dodatkowej dokumentacji określającej szczegółowe warunki udziału w postępowaniu o udzielenie zamówienia:  
**Urząd Gminy w Grębocicach Irena Marszał tel. 768315031**
6. Kryteria wyboru ofert: **najniższa cena brutto**
7. Wymagania, jakie powinni spełniać wykonawcy zamówienia w zakresie dokumentów i oświadczeń (np. uprawnienia, posiadanie koncesji, zezwolenia):  
**- do oferty należy załączyć oświadczenie wykonawcy załącznik nr 2**
8. Wzór umowy lub istotne postanowienia umowy, które zostaną w jej treści zawarte (jeżeli jest wymagana forma pisemna umów na podstawie odrębnych przepisów zamawiającego):  
**.....wzór umowy załącznik nr 3**
9. Wymagania dotyczące zabezpieczenia należytego wykonania umowy, sposobu oraz formy jego wniesienia (jeżeli jest wymagany):  
**.....NIE DOTYCZY**
10. Warunki gwarancji: **24 miesiące**
11. Sposób przygotowania oferty:  
- ofertę należy sporządzić w języku polskim, w formie pisemnej z dopiskiem **„ Oferta na dostawę mebli do Urzędu Gminy ”**
12. Miejsce i termin składania ofert:  
- **ofertę wraz z oświadczeniami** należy złożyć do dnia **14.03.2011 r.**, do **godziny 11<sup>00</sup>** w sekretariacie Zamawiającego tj. w Urzędzie Gminy w Grębocicach, ul. Głogowska 3, 59-150 Grębocice pokój nr 2

Wójt Gminy Grębocice

/-/ Roman Jabłoński

\* zaznaczyć właściwe

### Opis przedmiotu zamówienia

do zapytania ofertowego na zadanie „**Zakup wraz z dostawą i montażem mebli do pomieszczenia biurowego w Urzędzie Gminy w Grębolicach**”

Przedmiotem zamówienia są :

MEBLE reprezentacyjne, gabinetowe typu -SYSTEMU SYRIUSZ  
 –(lub równoważne)- FORNIR-okleina czereśniowa barwiona w  
 kolorze orzech (przykładowy wzór poniżej) tj.:

l.p	Nazwa / symbol wymiar: szer./gł./wys. [mm]	Ilość szt
1.	<p><b>BIURKO typu SYRIUSZ prawe</b>, - blat z płyty meblowej w klasie higieny E1, okleinowanej okleiną czereśniową z zastosowaniem na wąskich płaszczyznach dklejek z drewna litego. gr. blatu 58mm. płaszczyzny wąskie wydłużone z ozdobnym dwustronnym profilem, blat w kształcie łuku, wsparty na tulejach metalowych- kolor nikiel satyna, szuflady kontenera zamykane na zamek centralny, prowadnice metalowe kulkowe z samodociągami oraz hamulcem. uchwyty metalowe dwupunktowe rozstaw 128mm, kolor nikiel satyna. stojak biurka połączony z kontenerem za pomocą płyciny w kształcie łuku, ścięta pod skosem w kierunku kontenera            kontener z trzema szufladami i piórnikiem, +przelotka kablowa(miejsce usytuowania przelotki ustalone zostanie przy montażu)- blenda płytowa do ziemi. wymiary:            1600/853/760h</p>	1
2.	<p><b>STÓŁ KONFERENCYJNY</b> blat z płyty meblowej w klasie higieny E1, okleinowanej okleiną czereśniową z zastosowaniem na wąskich płaszczyznach dklejek z drewna litego. gr. blatu 58mm. krawędzie wzdłużne z ozdobnym dwustronnym profilem, z czterech stron blatu wyfrezowany rowek ozdobny, blat wsparty na tulejach metalowych 80 xfi 50mm- kolor nikiel satyna            wymiary: 1400/700/760h</p>	1

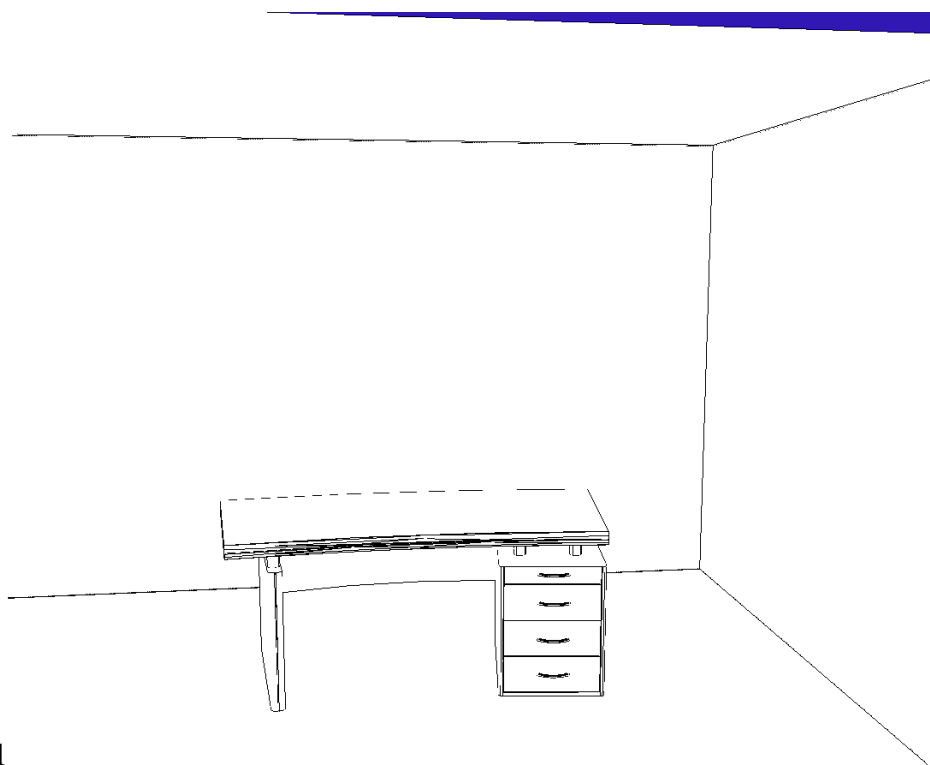
3	<p><b>REGAŁ ZAMKNIĘTY</b>  boki wykonane z płyty meblowej w klasie higieny E1, okleinowane okleiną czereśniową. grubość elementów 28mm. wewnątrz dwie półki z możliwością regulacji wysokości. przegroda pozioma mocowana na stałe. grubość półek oraz przegrody 19mm. wąskie przednie płaszczyzny boków z profilem ozdobnym, elementy korpusu połączone za pomocą łącz mimośrodowych z zaślepką w kolorze mebli. fronty z ramiaków poziomych i pionowych. szerokość ramiaków 60 mm. wewnątrz ramy płycina mocowana w ramach od wewnątrz za pomocą listew krępujących. grubość płyciny 4mm.  Nad frontami – przestrzeń otwarta,  wymiary: 800/500/1355h</p>	1
4	<p><b>REGAŁ ZAMKNIĘTY Z WBUDOWANĄ CHŁODZIARKĄ</b>  (zakupioną przez oferenta)  opis wykonania regału j.w-( bez przegrody) z 1 półką nad chłodziarką  nad frontami przestrzeń otwarta  wymiary:800/500/1355h</p>	1
5	<p><b>WIENIEC NAKŁADANY</b>  trzy regały o tej samej wysokości z pozycji 3,4 i 6 tj. 1355mm pokryte wspólnym wieńcem. wieniec wykończony z przodu doklejką z drewna litego z ozdobnym dwustronnym profilem. przednia krawędź wieńca w kształcie łuku. grubość wieńca 45mm  wymiary: 2400/600/54h</p>	1
6	<p><b>WITRYNA</b>  boki wykonane z płyty meblowej w klasie higieny E1, okleinowane okleiną czereśniową. grubość elementów 28mm. wewnątrz dwie półki z możliwością regulacji wysokości. przegroda pozioma mocowana na stałe. grubość półek oraz przegrody 19mm. wąskie przednie płaszczyzny boków z profilem ozdobnym, elementy korpusu połączone za pomocą łącz mimośrodowych z zaślepką w kolorze mebli. fronty wykonane z ramiaków poziomych i pionowych. szerokość ramiaków wynosi 60mm. wewnątrz ramy zamontowana szyba mleczna mocowana w ramach od wewnątrz za pomocą listew krępujących. grubość szyby 4mm, nad frontami przestrzeń otwarta  800/500/1355h</p>	1
7	<p><b>REGAŁ Z SZUFLADAMI</b> opis wykonania z takiego materiału jak pozostałe regały. na środku regału trzy szuflady, poniżej jedna przestrzeń otwarta, powyżej szuflad dwie przestrzenie otwarte, szuflady wykonane jak w przypadku szuflad w kontenerze biurka  wymiary: 400/420/1355h</p>	1

8	<b>REGAŁ ZAMKNIĘTY</b> z wieszakiem ubraniowym wysuwным. materiał- takie same wykonanie jak w przypadku wyżej opisanych regałów, nad frontami przestrzeń otwarta, wymiary :800/420/1355h	1
9	<b>WIENIEC NAKŁADANY</b> -wspólny dla dwóch regałów o głębokości 420 mm. wykończony z przodu doklejką z drewna litego z ozdobnym dwustronnym profilem. przednia krawędź wieńca w kształcie łuku. grubość wieńca 45mm wymiary: 1200/500/54h	1

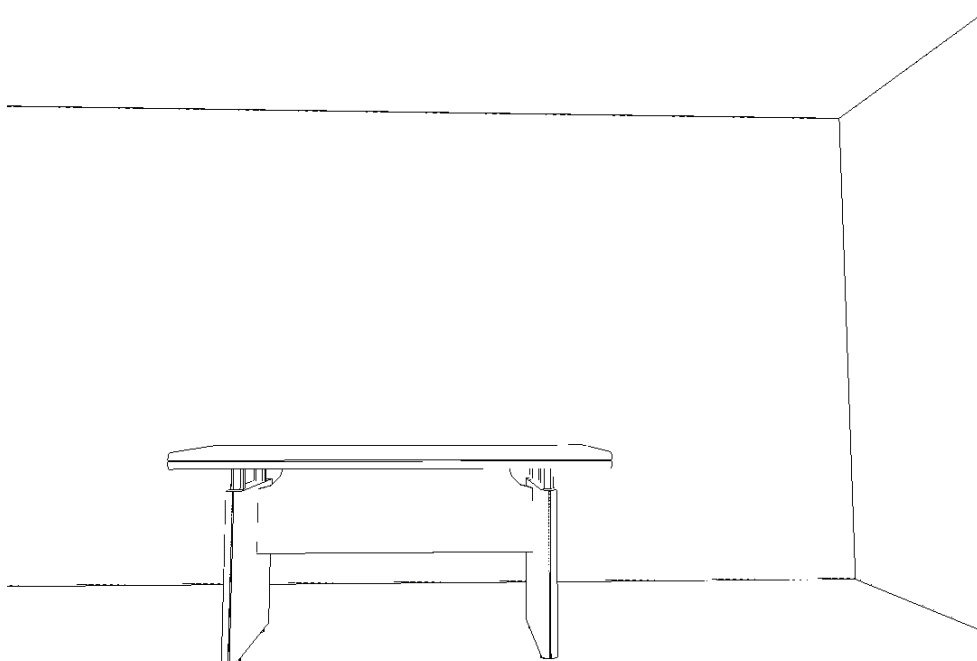
### Uwaga! Wskazana wizja lokalna

Do oferty należy załączyć prospekty (zdjęcia proponowanych mebli.)

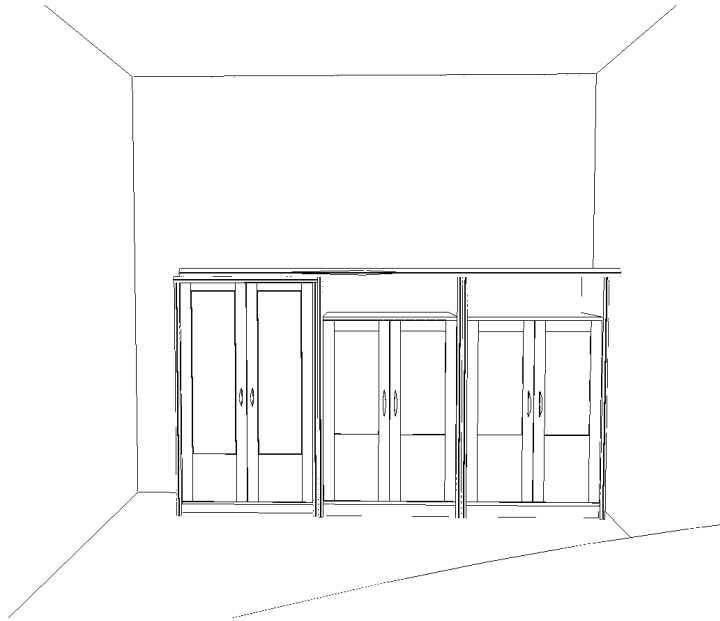




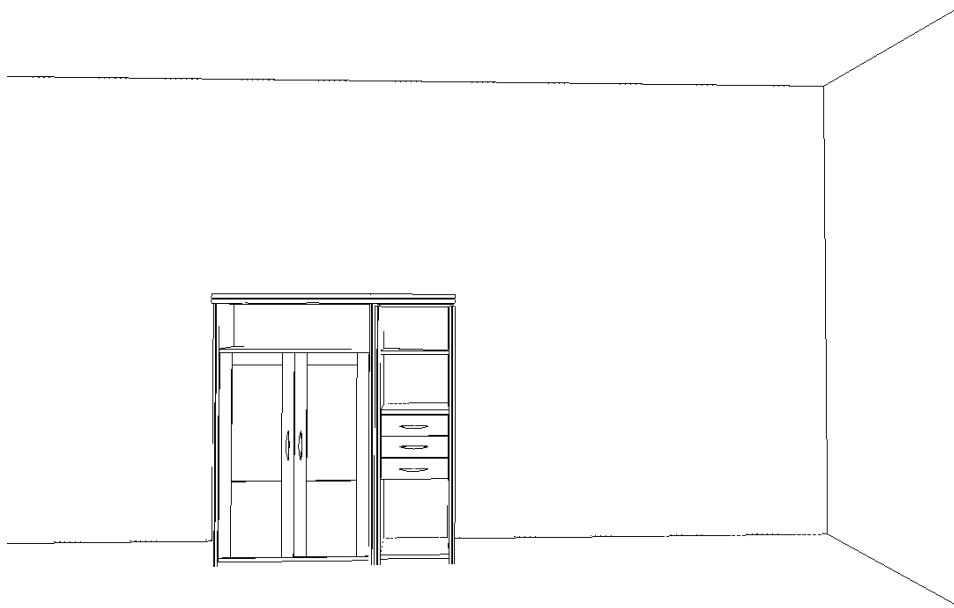
Poz. 1



**Poz. 2 Stół**



Poz. 3,4,5,6



Poz. 7,8

**1. W ofercie należy uwzględnić wszystkie koszty związane z realizacją:**

- koszt dostawy,
- koszt rozładunku mebli,
- koszt montażu
- materiały pomocnicze do montażu,
- wywóz opakowań
- 

**2. W ofercie należy podać ogólną cenę brutto za wyposażenie ( w tym netto oraz % VAT) z wyszczególnieniem cen jednostkowych**

**OŚWIADCZENIE WYKONAWCY**

Wyrażamy chęć uczestnictwa w postępowaniu prowadzonym w trybie zapytania ofertowego organizowanym przez Gminę Grębocice, ul. Głogowska 3, 59-150 Grębocice na zadanie p.n. :

**„Zakup wraz z dostawą i montażem mebli do pomieszczenia biurowego w Urzędzie Gminy w Grębocicach”**

w terminach i na warunkach określonych w zapytaniu ofertowym.

1. Oświadczam, że podmiot, który reprezentuję spełnia warunki udziału w zakresie posiadania uprawnień do wykonania prac lub czynności, posiadania niezbędnej wiedzy i doświadczenie, dysponowania odpowiednim potencjałem technicznym oraz osobami zdolnymi do wykonania zamówienia, sytuacji ekonomicznej i finansowej;
2. Oświadczam, że nie podlegam wykluczeniu z postępowania na podstawie art. 24 ust. 1 Ustawy z dnia 29 stycznia 2004r. Prawo zamówień publicznych.
3. Oświadczamy, że zapoznaliśmy się ze szczegółowymi warunkami postępowania zawartymi w zapytaniu ofertowym i w projekcie umowy i przyjmujemy je bez zastrzeżeń;
4. Oświadczamy, że zobowiązujemy się w razie wyboru naszej oferty do podpisania w wyznaczonym przez Zamawiającego terminie umowy;
5. Oświadczamy, że zdobyliśmy wszelkie informacje, które mogą być niezbędne i konieczne do przygotowania oferty oraz podpisania umowy;
6. Deklarujemy, że wszystkie oświadczenia i informacje zamieszczone w niniejszej „Ofercie” są kompletne, prawdziwe i dokładne w każdym szczególe;

Upoważniony przedstawiciel

.....

(podpis, pieczęć)

Data: .....



## Projekt –

UMOWA Nr.....

z dnia 2011.\_\_\_\_.\_\_\_\_ zawarta pomiędzy:

Urzędem Gminy Grębocice , ul. Głogowska 3, 59-150 Grębocice – reprezentowanym przez:

Romana Jabłońskiego - Wójta Gminy

przy kontrasygnacie Barbary Jurcewicz Skarbnika Gminy,

zwanym dalej **Kupującym**,

a

---

---

reprezentowanym przez

---

zwanym dalej **Sprzedającym**

### §1

Na podstawie art. 4 pkt. 8 ustawy z dnia 29.01.2004 r. Prawo zamówień publicznych (Dz. U. z 2010 r. Nr 113 poz. 759 ze zmianami) została zawarta umowa następującej treści:

### § 2

1. Przedmiotem umowy jest „**Zakup wraz z dostawą i montażem mebli do pomieszczenia biurowego w Urzędzie Gminy w Grębocicach**” zgodnie z opisem przedmiotu zamówienia stanowiącym załącznik do umowy

2. Termin realizacji umowy: 6 tygodni od dnia podpisania umowy.

3. Sprzedający udziela gwarancji na okres 24 miesięcy

### § 3

1. Za wykonanie przedmiotu umowy określonego w § 2 umowy zostało ustalone wynagrodzenie zgodnie z ofertą tj. ogółem w wysokości brutto: ..... zł, w tym netto .....zł

(słownie:.....)

2. Wynagrodzenie płatne będzie przelewem na konto Sprzedającego , wskazane na wystawionej fakturze, w terminie do 14 dni od daty otrzymania faktury.

#### § 4

1. Sprzedający zapłaci Kupującemu kary umowne za każdy dzień opóźnienia w dostarczeniu przedmiotu umowy w wysokości 1 % kwoty zamówienia.

2. Za odstąpienie od umowy z winy jednej strony, przysługuje drugiej stronie kara umowna w wysokości 10 % od kwoty ..... stanowiącej ogólną wartość zamówienia

#### § 5

Wszelkie zmiany warunków umowy wymagają formy pisemnej w drodze aneksu uzgodnionego przez strony.

#### § 6

W sprawach nie uregulowanych niniejszą umową mają zastosowanie przepisy Kodeksu Cywilnego.

#### § 7

Umowę sporządzono w trzech jednobrzmiących egzemplarzach, w tym dwa egzemplarze dla Kupującego i jeden egzemplarz dla Sprzedającego .

**Kupujący :**

**Sprzedający:**